

Mogalef Trading

"There's no certitude, only opportunities" V

REPULSE

Genèse et utilisation.

28 mars 2014

Mogalef ©

Présenté par Eric Lefort

Sommaire

- La genèse de l'indicateur Repulse.
- La construction du Repulse
- Nécessité de plusieurs Repulses.
- Quel Repulse pour quelle utilisation ?
- Les conditions pour des signaux fiables des Repulses.
- Effets des divergences et systèmes de trading.

Exemples sur indice, actions..., adaptables à tous supports ou unités de temps.

Genèse

Je recherchais un indicateur ayant les possibilités suivantes :

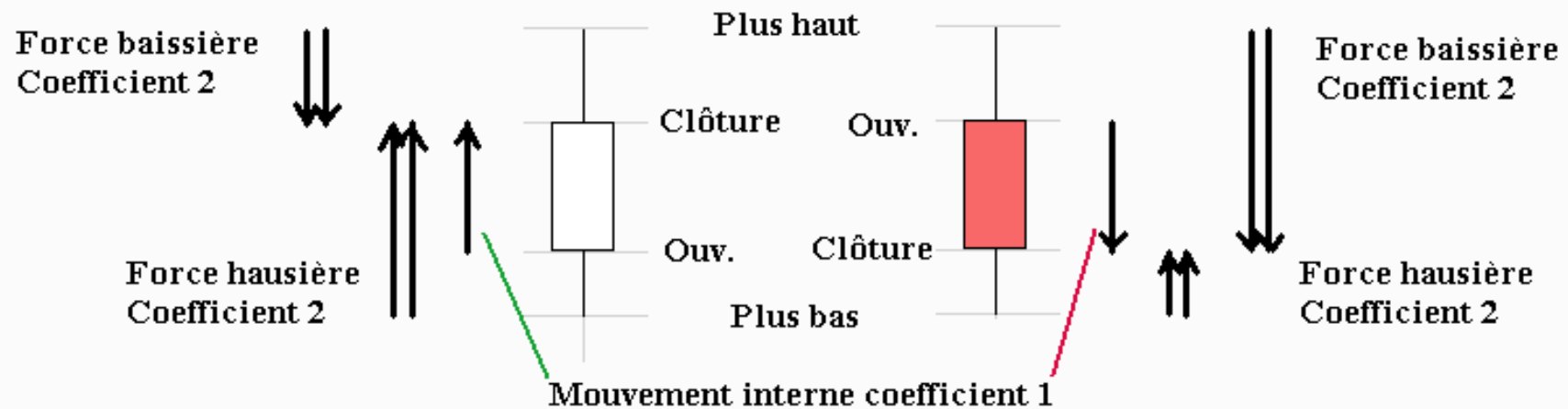
- M'indiquer sans attendre des points de sortie possibles.
- M'alerter de suite de l'arrivée sur support ou résistance.
- Me permettre de tenir une position tant que le mouvement n'est pas en danger.

Genèse

- Cet indicateur ne devait pas être dépendant de la vitesse ou de l'accélération des cours.
- D'où la question: que se passe-t-il **DANS** une période de temps (bougie)?
- Peut-on traduire le mouvement **INTERNE** des cours par une mesure de force ?

Construction du Repulse

**Repulse : 1 fois mouvement interne
+ 2 fois force haussière
+ 2 fois force baissière**



Bougie haussière Bougie baissière

Formule du Repulse

- Formule : 2 fois moyenne expo 5 périodes de la poussée haussière, plus 2 fois moyenne expo 5 période de la poussée baissière (chiffre négatif) , plus poussée interne.
- Formule mathématique : disponible sur Internet.
- Il n'est pas nécessaire de connaître la formule math, mais il est impératif de comprendre la construction de l'indicateur.

Avant d'utiliser un indicateur

- Comprendre sa construction.
- Connaître ses limites
- Et les avantages qu'il peut donner.
- Pour traduire ses signaux en instructions utilisables en investissement ou en trading.

Mogalef Trading

"There's no certitude, only opportunities" V

Repulse 1



Divergence = obstacle (support ou résistance)

Mogalef Trading

"There's no certitude, only opportunities" V



- Mais les résistances peuvent être multiples

Mogalef Trading

"There's no certitude, only opportunities" V

- D'où la nécessité d'un Repulse capable de donner une indication de résistance non plus sur deux petits sommets faisant partie d'une seule impulsion, mais sur deux impulsions séparées.
- Le Repulse 5, calculé en faisant de 5 bougies une seule, répond la plupart du temps à cette exigence.



- Ici, il compare les poussées des 1er et 16 août.

Mogalef Trading

"There's no certitude, only opportunities" V

Sur ce graphe en 30' on voit que les avertissements du Repulse5 peuvent aussi se succéder.



Car les oscillations peuvent être multiples dans un mouvement.

D'où la nécessité d'un troisième et dernier niveau : le Repulse 15

Mogalef Trading

"There's no certitude, only opportunities" V

Repulse 15



Mogalef Trading

"There's no certitude, only opportunities" V

En résumé :



- Le repulse 1 pour les impulsions.

Mogalef Trading

"There's no certitude, only opportunities" V

En résumé :



- Le repulse 5 pour les oscillations successives.

Mogalef Trading

"There's no certitude, only opportunities" V

En résumé :



- Le repulse 15 pour la force des mouvements.

Mogalef Trading

"There's no certitude, only opportunities" V

Pour que les indications soient fiables il faut :



- Qu'il y ait un mouvement !

Mogalef Trading

"There's no certitude, only opportunities" V

Pour que les indications soient fiables il faut :



- Que le mouvement des cours permette une divergence.

Mogalef Trading

"There's no certitude, only opportunities" V

Pour que les indications soient fiables il faut :



- Une absence d'accélération finale brusque !

Mogalef Trading

"There's no certitude, only opportunities" V



Sur ces impulsions,
l'accélération empêche un signal de Repulse1.

En résumé :

- Repulse 1 pour les faiblesses d'impulsions.
- Repulse 5 pour les faiblesses d'oscillations
- Repulse 15 pour les faiblesses de tendance.

- Il faut un mouvement des cours pour regarder les Repulses.
- Un accélération des cours peut empêcher les Repulses de donner leurs indications.

M



Le Dax horaire en début de semaine. A vous...

M



Tue 13:00 data: 9351.0 [y = 9396.3] O: 9346.5 C: 9351.0 H: 9361.0 L: 9344.5 V:1440 Span: 0.18% 33 Ticks

Zone support-résistance.

M



Repulse 1 et repulse 5.

M



Fin d'impulsion...

M



Mais pas de divergence Repulse 15...

Mogalef Trading

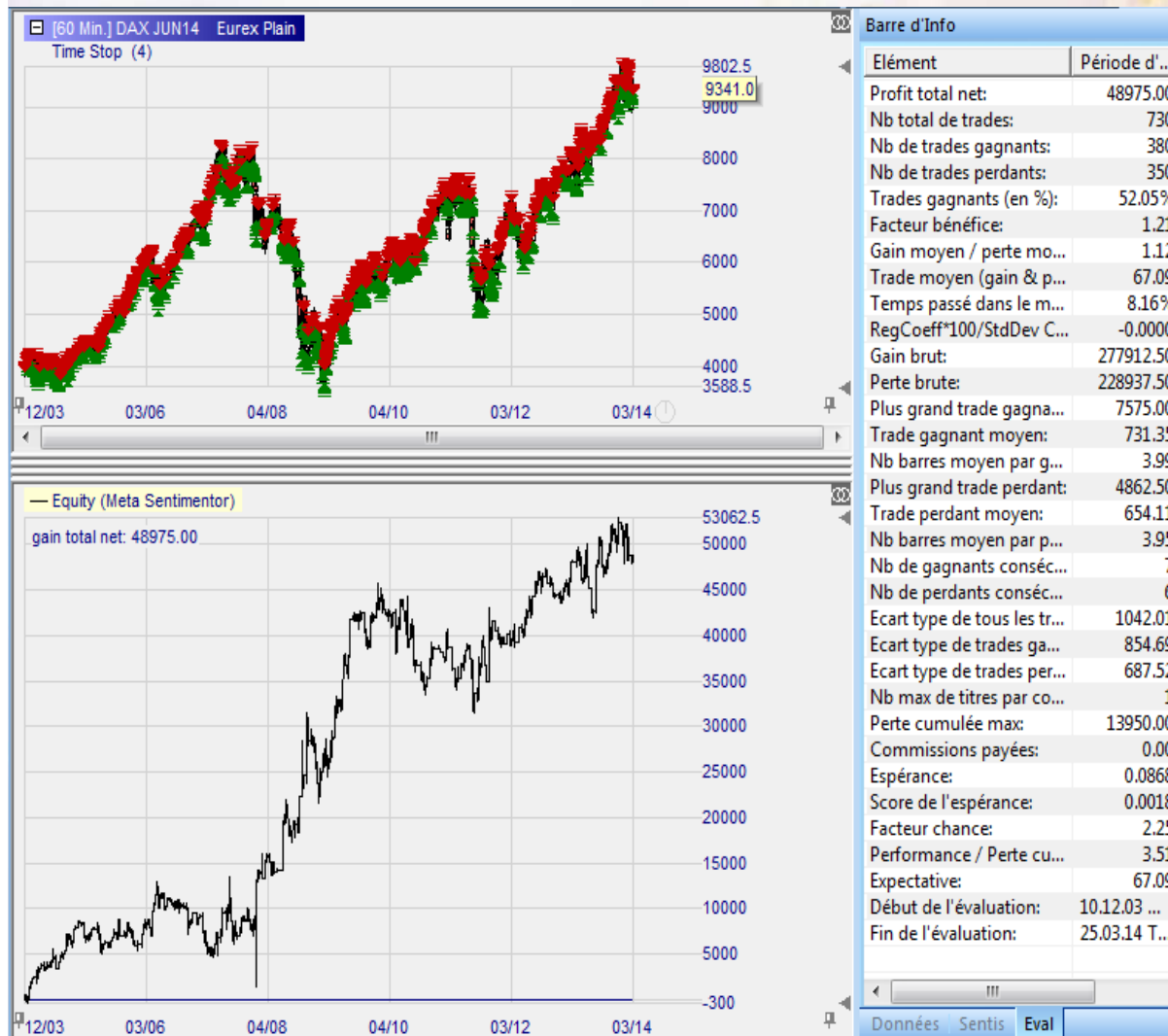
"There's no certitude, only opportunities" V

- Les Repulses donnent aux traders des indications rapides permettant des actions précises : couverture de position, allègement ou sortie.
- Mais une divergence de Repulse implique-t-elle réellement une pose ou une correction des cours ?

Mogalef Trading

"There's no certitude, only opportunities" V

Repulse 5 et DAX 60 minutes



Pourquoi seulement
52% de réussite?

N'oubliez pas que :

TOUTES les divergences
sont mesurées, même
celles qui apparaissent
alors qu'il n'y a PAS de
tendance.

Mogalef Trading

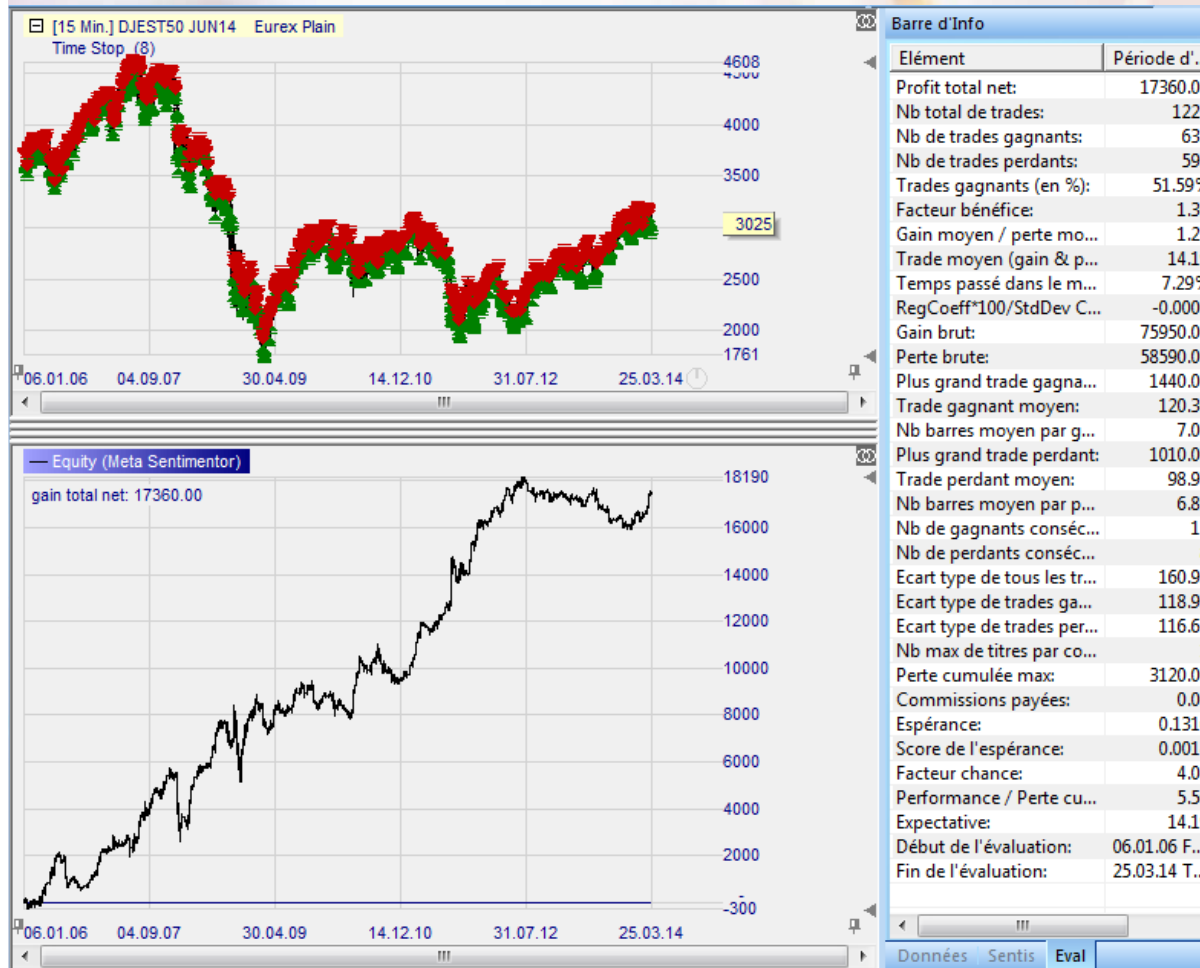
"There's no certitude, only opportunities" V

Repulse 15 et DJESTX 15 minutes

Pourquoi ce plat sur la fin ?

TOUTES les divergences sont mesurées, même celles qui apparaissent alors qu'il n'y a PAS de tendance, mais aussi :

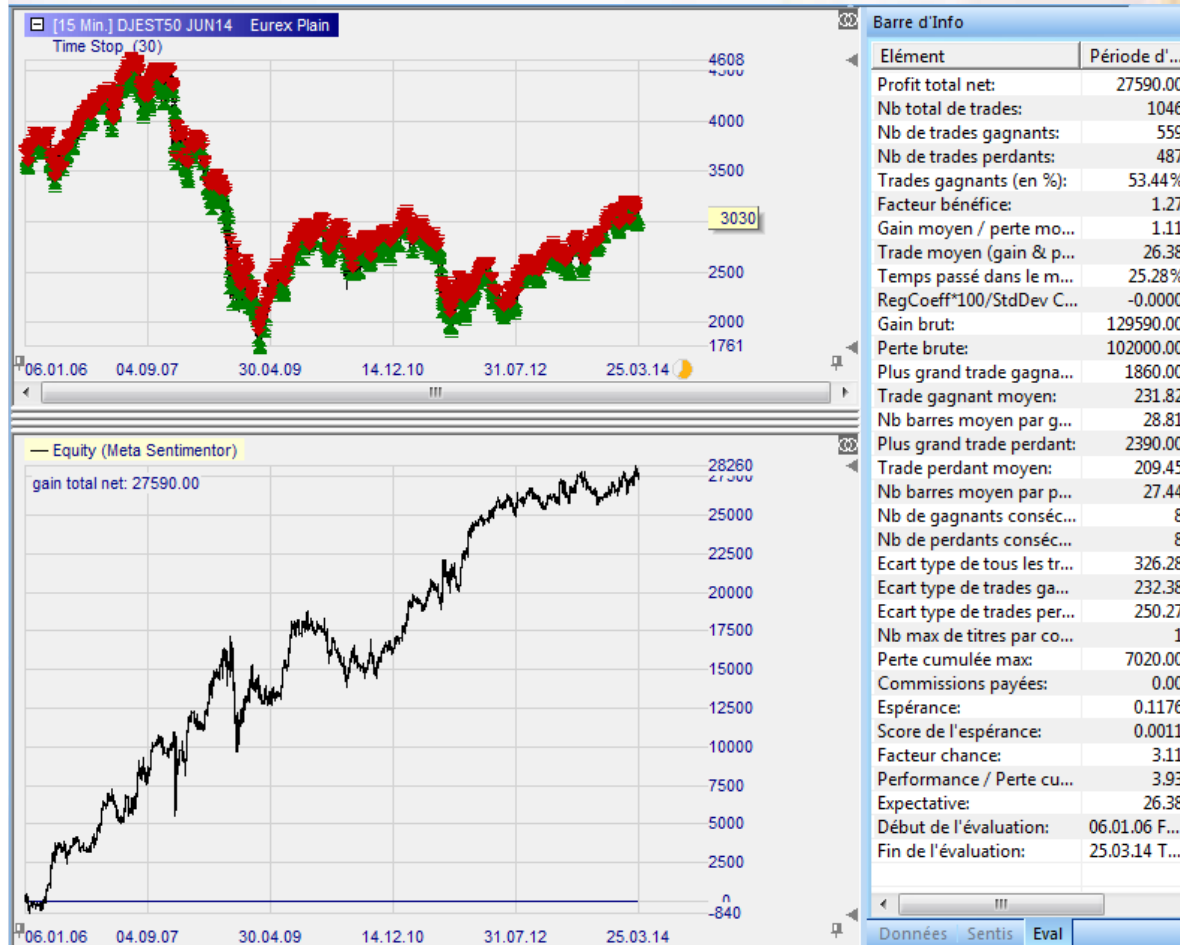
Tendance molle ! Portons le Time stop à 30 pour voir l'effet des divergences à plus long terme...



Mogalef Trading

"There's no certitude, only opportunities" V

Repulse 15 et DJESTX 15 minutes



Mieux, mais:

Ici, les divergences de Repulse 15 donnent plutôt lieu à une stagnation des cours qu'à un retournement.

Conclusion

- En trading, les Repulses sont précieux surtout pour la gestion des positions et pour les sorties.
- On peut envisager d'utiliser les divergences de Repulses pour un système de trading contrarien, mais il faut prévoir un filtre pour éliminer les signaux qui interviennent quand il n'y a pas de variation des cours (déplacement latéral).
- PDF conférence Repulse : elefort@mogalef.com

Merci et bons trades à toutes et tous !

Mogalef Trading

"There's no certitude, only opportunities" V

Mogalef Trading

"There's no certitude, only opportunities" V

HOME SYSTEMS NEWS INDICATORS TOOLS PRIVATES CLUBS PRACTICE WITH MOGALEF

Divergences on Indicators

Mogalef Bands

Graphic patterns

Specific Indicators

Divergences

Les divergences sur indicateurs sont capables de détecter les retournements ou les zones d'arrêt. Il est facile de les voir après, mais très difficile de les programmer avec presque 100% de signaux valides. L'algorithme de détection utilisé par Mogalef est le seul capable de reproduire exactement le trading live en backtest: pas de surprise, ni bonne ni mauvaise. Chaque indicateur est traité individuellement en fonction de ses caractéristiques de construction (utilisation des clôtures, ou bien des bas et des hauts) et peut être utilisé en automatique ou pas pour entrer sur les marchés.



MACD Divergences.

GRATUIT pour les utilisateurs de la WHS FutureStation Nano.

Les divergences de MACD sont habituellement de bons signaux de sortie pour les suivisseurs de tendance mais peuvent également être utilisés comme des signaux d'entrée avec des objectifs proches.

Certains membres ont construit des systèmes de trading très stables sur cette base.

N'oubliez pas : vous pourrez utiliser VOTRE MACD, et même de multiples MACD. Les divergences peuvent être combinées avec d'autres comme les divergences de RSI, de CCI et bien sur tout spécialement de Repulse.



RSI Divergences.

Uniquement pour les membres du "Mogalef Tools and Indicators Club". MTI

Souvenez-vous que vous pouvez utiliser votre propre réglage de RSI et combiner plusieurs longueurs de RSI pour construire vos signaux.

Certains membres pensent qu'une double divergence de RSI est un signal très fiable pour le trading discrétionnaire. Vous en avez un exemple ci-contre avec une double divergence haussière. Nous travaillons actuellement à un algorithme de détection fiable de ces doubles divergences.



STOCHASTIC Divergences

Uniquement pour les membres du "Mogalef Tools and Indicators Club". MTI

Les divergences de STOCHASTIQUE sont habituellement très bonnes pour des signaux d'entrée pour les "scalpeurs de tendance". Elle peuvent aussi être utilisées comme condition d'entrée ou bien comme filtre.

Pour des objectifs proches, nos membres préfèrent souvent de petites

Mogalef Trading

"There's no certitude, only opportunities" V

HOME SYSTEMS NEWS INDICATORS TOOLS PRIVATES CLUBS PRACTICE WITH MOGALEF

Eric Lefort specific indicators.

After hundreds of trials and tests, Eric Lefort has retained only two major indicators : Repulse and STPMT. These indicators are essential to many traders and there's a lot of documentation about their use. Mogalef could program the divergences on the STPMT, and especially on Repulses for members of MTI club !



Repulse and its divergences

For members of "Mogalef Tools and Indicators Club" MTI

The Repulses continuously measure changes in the purchasing and selling flare. It is therefore particularly suitable for divergences that indicate hard points both tendency or impulse.

Divergences of each Repulse can be processed and optimized independently. They generate automated and usable signals CFD, Futures or Forex with FutureStation Nano WHS.

Video description

Video "Live"

Video Webinar



STPMT (MTPST) divergences

For members of "Mogalef Tools and Indicators Club" MTI

Medium Term Ponderated STOchastic was created to visualise both market tendency and timing.

Video "Live"

Video Webinar 1 : STPMT

Video Webinar 2 : CYCLE

CONNECT WITH US



CONTACT MOGALEF



Mogalef-Trading.com