

Trader les impulsions du CAC40 en automatique ou en discrétionnaire

Présenté par Eric Lefort de Mogalef-Trading.com
En collaboration avec WHSelfinvest

Conférences WHSelfinvest 2016

Conférence Salon AT 2016

Conférences WHSelfinvest 2015

Conférences SALON AT 2015

Conférences SALON AT 2014

Conférences SALON DU TRADING 2014

CONFÉRENCES WHS 2016 Paris - France

PDF de la conférence donnée le 26 janvier 2016 chez WHSelfinvest PARIS



Entrer_sur_le_marché.pdf



Contextes favorables.pdf

Contextes favorables à des entrées efficaces

PDF de la conférence donnée le 16 février 2016 chez WHSelfinvest PARIS

Lien vers les fichiers textes à placer dans le répertoire ".../Documents/Nanotrader/Express" :
Les indicateurs automatiques de tendance sont utilisables sur historique jusqu'au 30/06/2016.
Au-delà de cette date ils resteront disponibles dans le [pack Mogalef MTI](#)
Le Weisrock-Trend-Filter est en utilisation libre.

Téléchargement des Filtres de tendance.

Détecter et utiliser la Force Relative

PDF de la conférence donnée le 22 mars 2016 chez WHSelfinvest PARIS



La Force Relative.pdf

Téléchargement des indicateurs de force relative décrits lors de la conférence.
(Indicateurs pour la NanoTrader de WHS)
Vous trouverez où placer ces fichiers dans le PDF.

Téléchargement de l'indicateur

Téléchargement de l'indicateur pour Screener

Travail des impulsions de marché

PDF de la conférence donnée le 26 avril 2016 chez WHSelfinvest PARIS



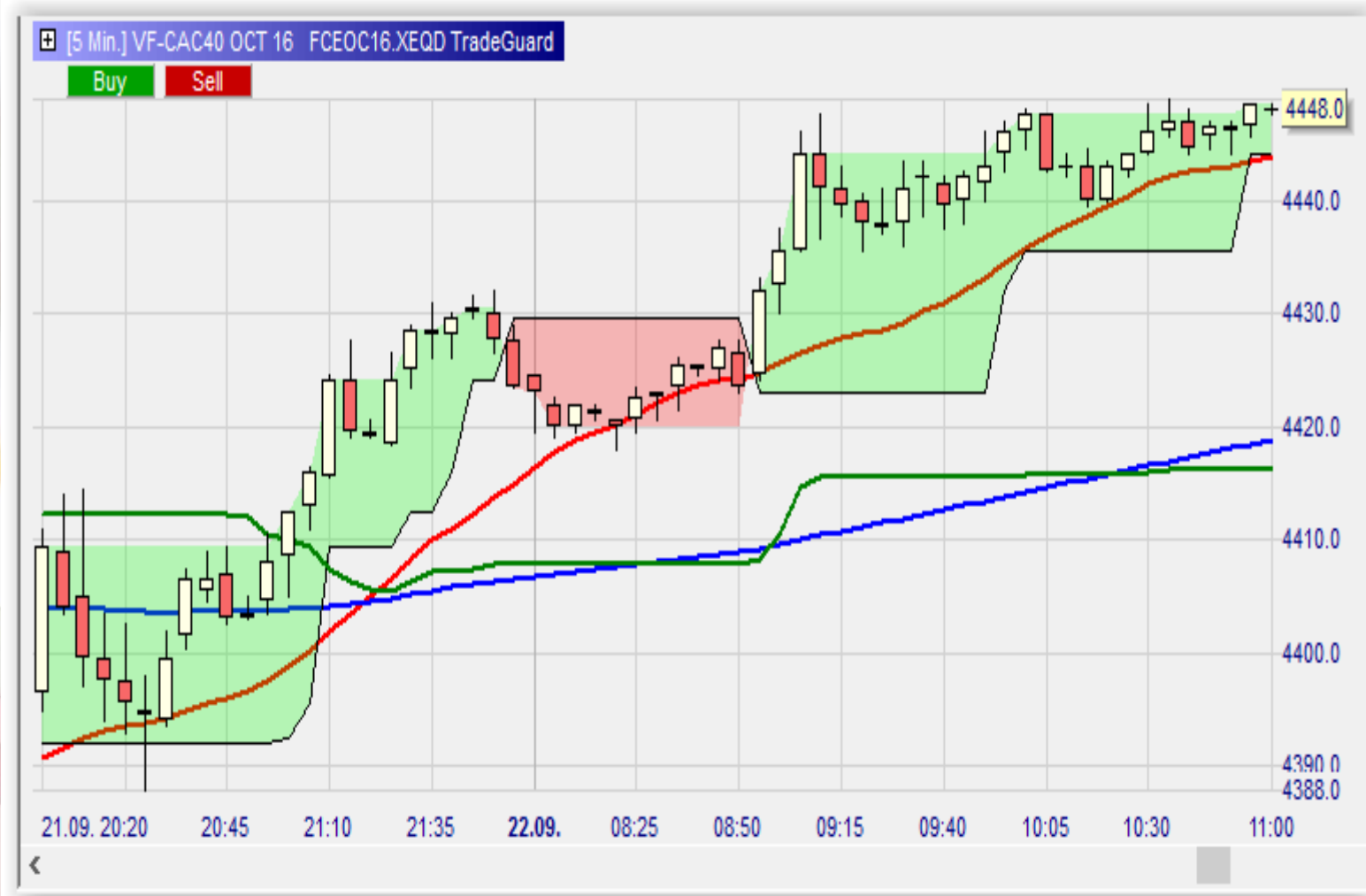
Travail et setups d'impulsion.pdf

www.mogalef-trading.com/#:confrences-whselfinvest-2016/c1e2x

Sommaire

- **Des points de repère pertinents**
- La Stochastique Pondérée Moyen Terme
- Qu'est-ce qu'une impulsion?
- Les déclencheurs d'entrée en position sur petites UT
- Les stops loss et stops suiveurs
- Les objectifs fixes et dynamiques
- Les étapes d'élaboration des automatismes
- Un exemple sur le CAC 40 en automatique ou semi automatique

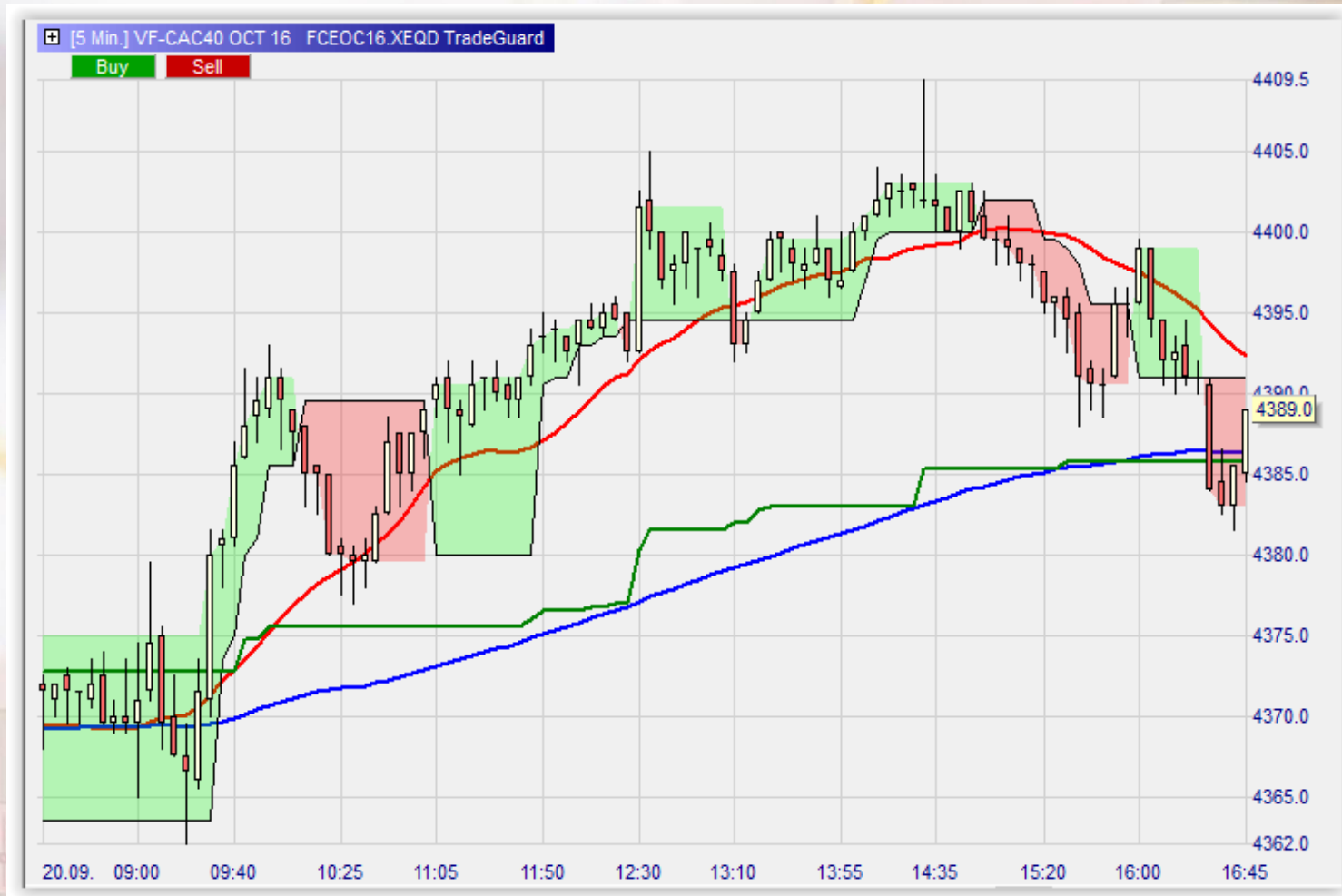
MM20 – MME150- RET90



Tendance et corrective



Tendance et corrective



Sommaire

- Des points de repère pertinents
- **La Stochastique Pondérée Moyen Terme**
- Qu'est-ce qu'une impulsion?
- Les déclencheurs d'entrée en position sur petites UT
- Les stops loss et stops suiveurs
- Les objectifs fixes et dynamiques
- Les étapes d'élaboration des automatismes
- Un exemple sur le CAC 40 en automatique ou semi automatique

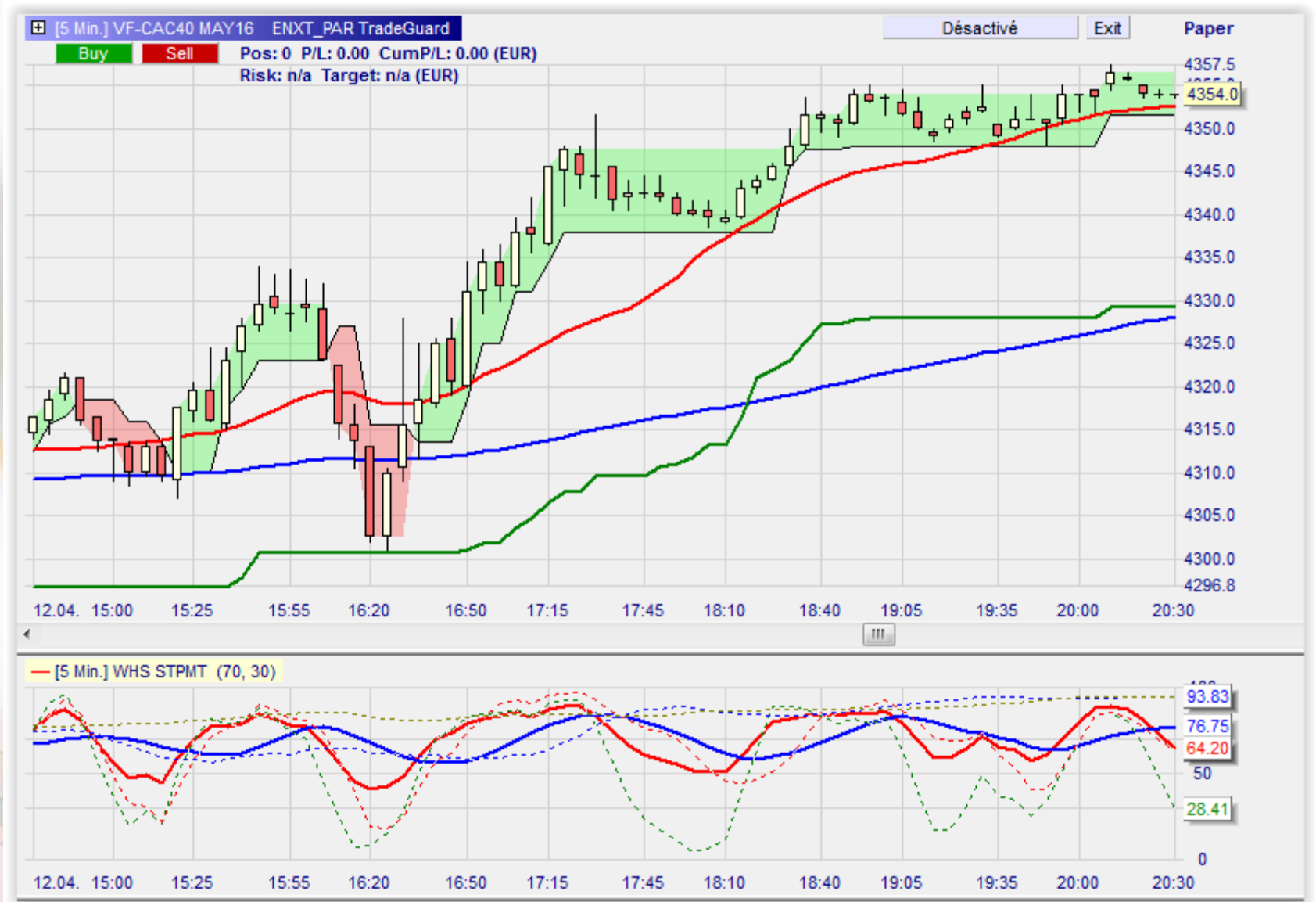
La STPMT: principe et formule

- La STPMT est un composé de 2 stochastiques longues qui déterminent la tendance et de 2 stochastiques courtes qui donnent le timing.
- $4.1 \times \text{Sto}(5,3) + 2.5 \times \text{sto}(14,3) + 1 \times \text{Sto}(45,14) + 4 \times \text{sto}(75,20)$
Le tout divisé par 11,6.

La STPMT : Utilisation

- STPMT baissière (ou sous sa MM) : attente de signal d'achat.
- STPMT haussière (ou au-dessus de sa MM) : attente de signal de vente.
- Position globale STPMT et MM >45 environ: trend haussier.
- Position globale de STPMT et MM <55 environ: trend baissier.
- Autres cas: trend neutre.

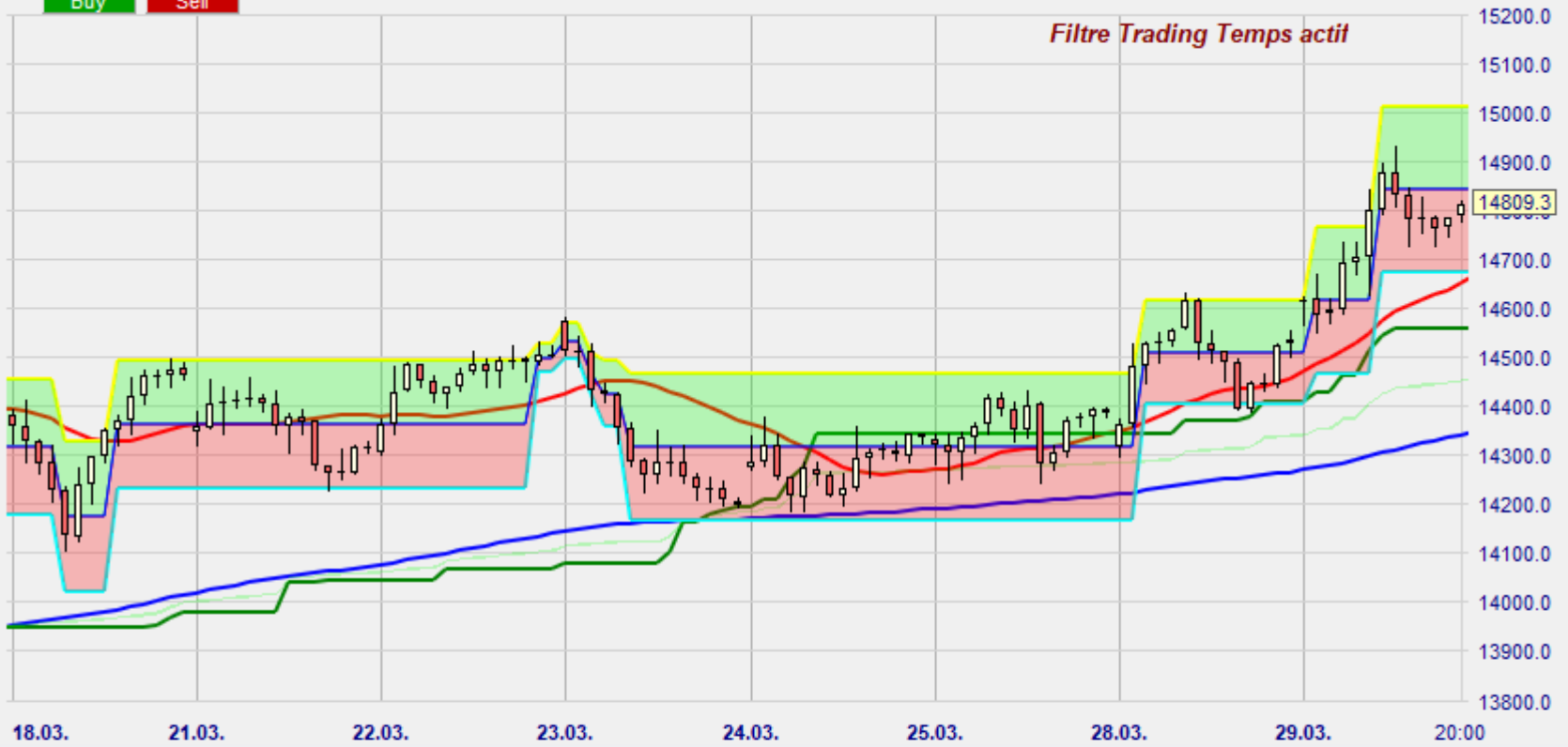
STPMT: aperçu des cycles



[60 Min.] Germany 40 CFD 99508 EL_ZoneNeutre Etudes

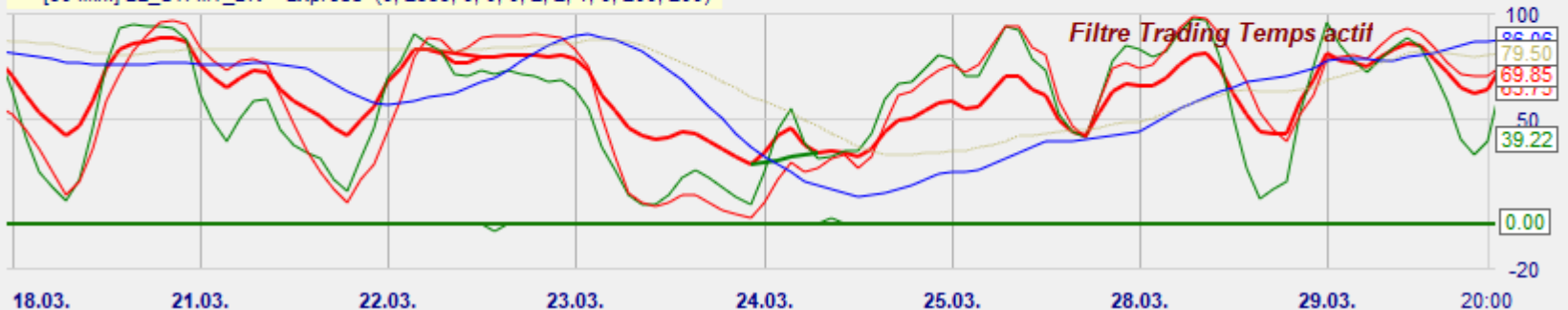
Buy Sell

Filtre Trading Temps actif



[60 Min.] EL_STPMT_DIV - Express (0, 2359, 0, 0, 0, 2, 2, 1, 0, 200, 200)

Filtre Trading Temps actif



Vidéos pour en savoir plus sur la STPMT et les cycles

All charts are from WHSelfinvest NanoTrader

Mogalef Trading

"There's no certitude, only opportunities." V

WHS FutureStation Nano

Panier - Shopping Cart €0.00

HOME

SYSTEMS NEWS

INDICATORS

TOOLS

PRIVATE CLUBS

PRACTICE WITH MOGALEF

FORMATIONS

PANIER

Methode de trading et setups

Techniques et Psychologie

Les Bandes Mogalef

Trader les Futures et les CFD

Techniques, indicateurs et psychologie

Les vidéos de formation « Techniques, indicateurs et psychologie » permet de découvrir ou d'approfondir les solutions aux problèmes particuliers que les traders doivent connaître pour atteindre une efficacité optimale. De la psychologie au choix de l'unité de temps, de l'entrée sur la marché à la sortie optimale, du money management à la gestion du risque, tous les thèmes sont abordés avec un seul objectif : maîtriser le trade de la préparation au débriefing.

Une fois votre commande acceptée vous recevrez un lien et un mot de passe vous permettant de télécharger vos vidéos. Le délai de réception est de 24 à 48 heures. Vous disposerez de 7 jours pour télécharger vos vidéos.

7 : L'indicateur STPMT

La Stochastique Pondérée Moyen Terme (STPMT) est un des seuls indicateurs à pouvoir donner à la fois la tendance de fond et le momentum. Ce webinar-vidéo détaille comment l'utiliser sur les entrées, la conduite de position et les sorties optimisées.

Formation d'une durée de 79 mn

Ajouter au panier

€ 30

8 : Les Cycles et leur indicateur

L'indicateur de cycles permet d'acquérir le réflexe du timing dans ses prises de position, ses renforcements et ses sorties. Dérivé de l'indicateur STPMT il permet une visualisation spécifique du timing et permet de faire apparaître des setups spécifiques très utiles aux traders.

Formation d'une durée de 98 mn

Ajouter au panier

€ 30

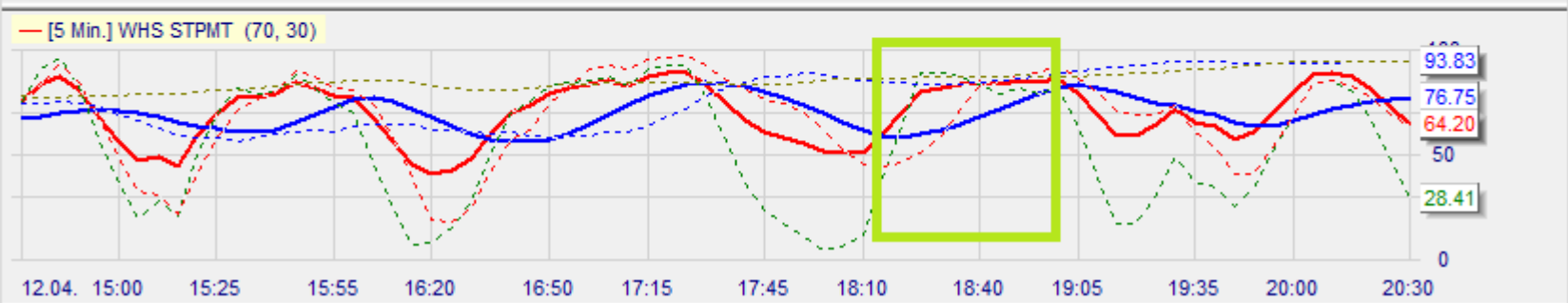
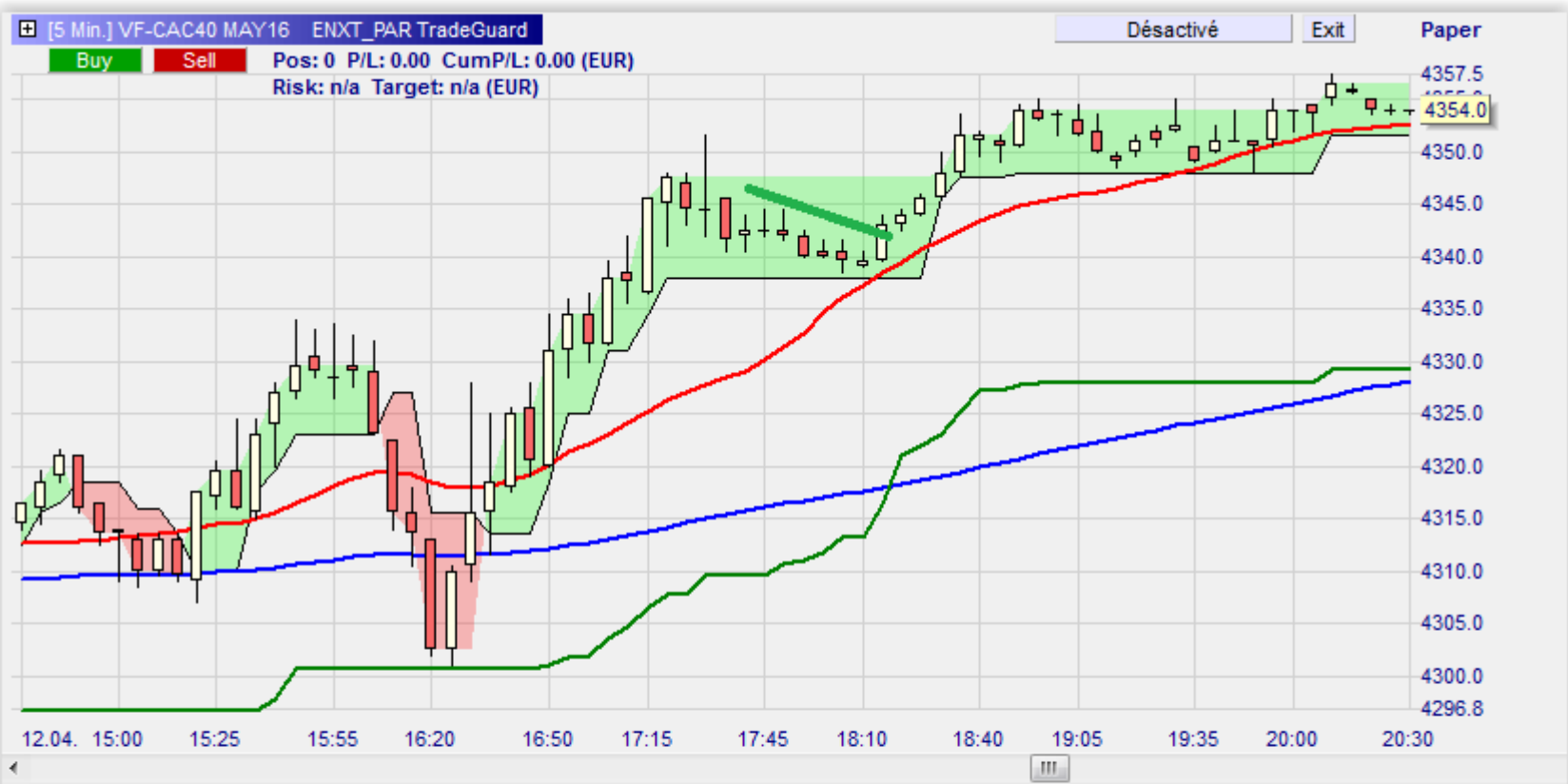
Mogalef Trading

"There's no certitude, only opportunities." V

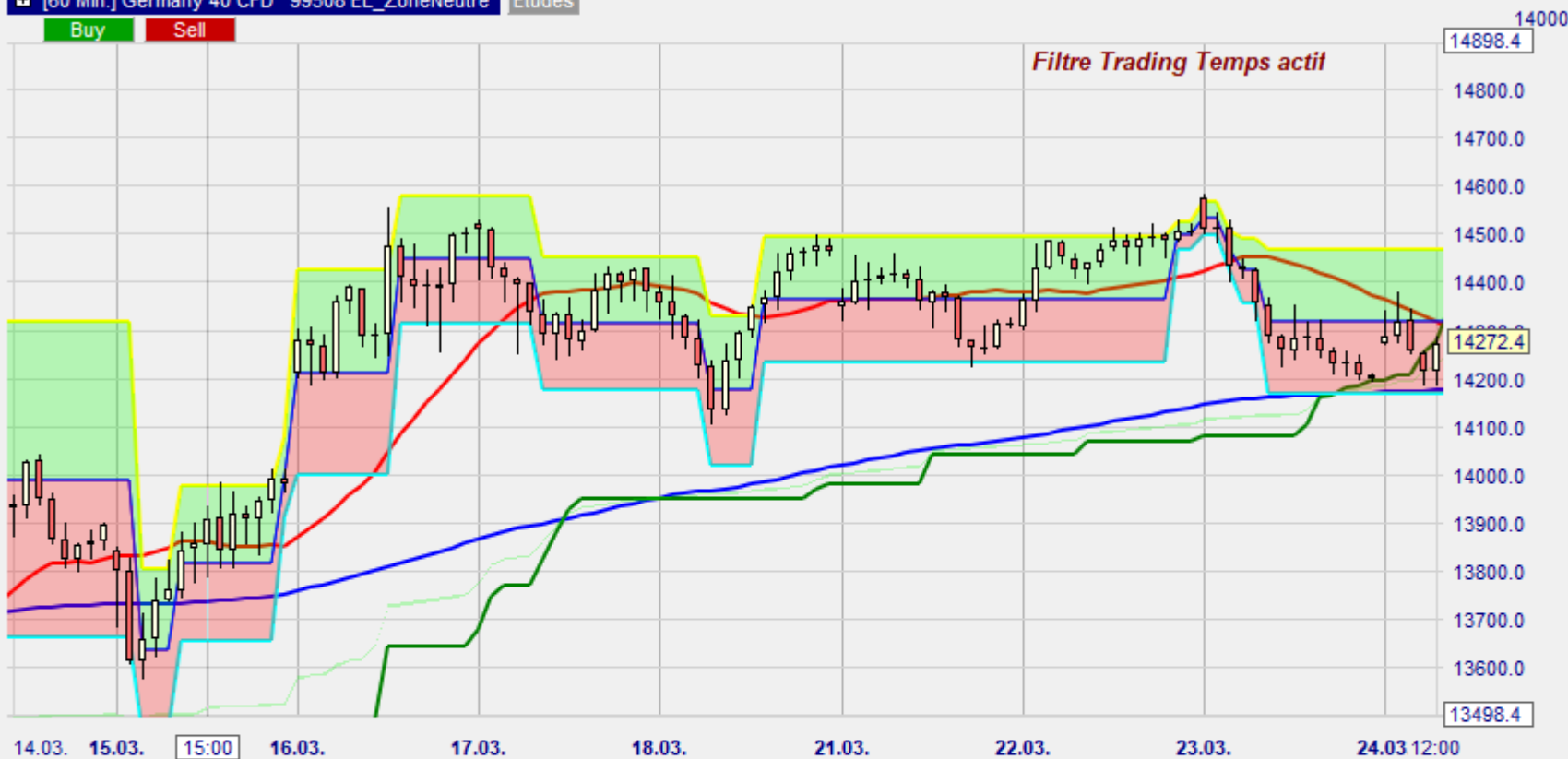
Sommaire

- Des points de repère pertinents
- La Stochastique Pondérée Moyen Terme
- **Qu'est-ce qu'une impulsion?**
- Les déclencheurs d'entrée en position sur petites UT
- Les stops loss et stops suiveurs
- Les objectifs fixes et dynamiques
- Les étapes d'élaboration des automatismes
- Un exemple sur le CAC 40 en automatique ou semi automatique

Qu'est-ce qu'une impulsion?

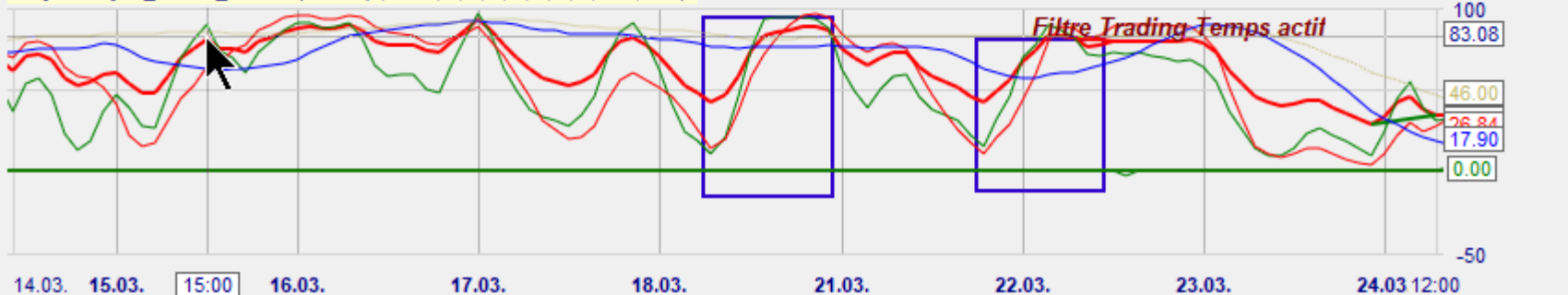


Buy Sell



14.03. 15.03. 15:00 16.03. 17.03. 18.03. 21.03. 22.03. 23.03. 24.03 12:00

[60 Min.] EL_STPMT_DIV - Express (0, 2359, 0, 0, 0, 2, 2, 1, 0, 200, 200)



14.03. 15.03. 15:00 16.03. 17.03. 18.03. 21.03. 22.03. 23.03. 24.03 12:00

Sommaire

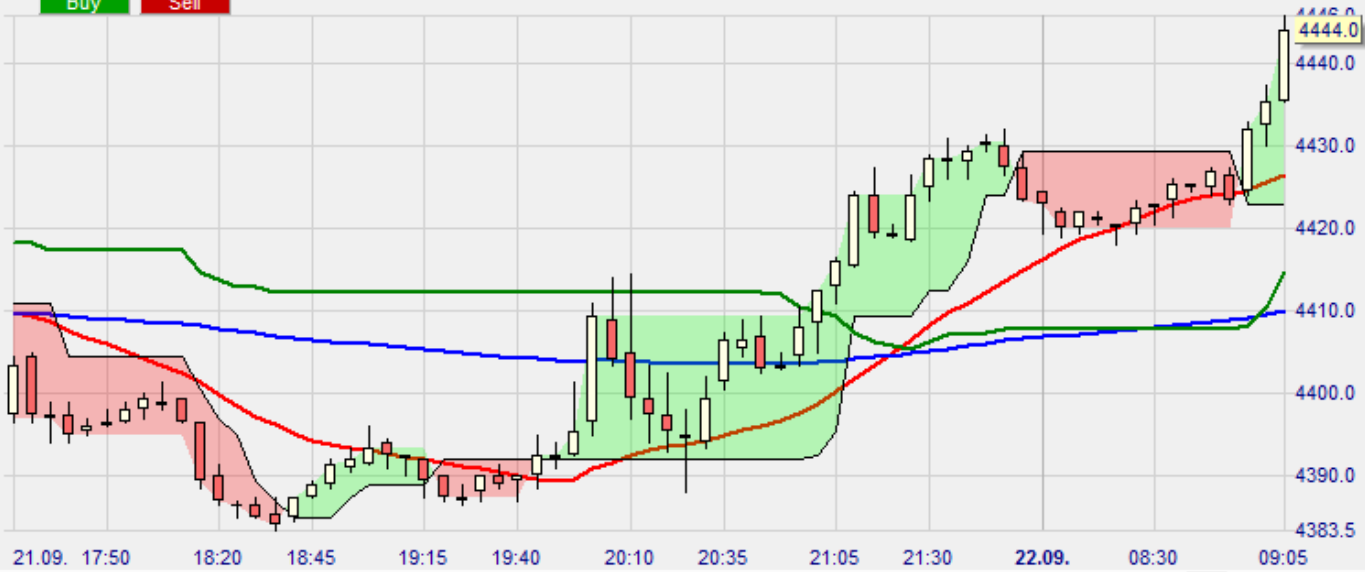
- Des points de repère pertinents
- La Stochastique Pondérée Moyen Terme
- Qu'est-ce qu'une impulsion?
- **Les déclencheurs d'entrée en position sur petites UT**
- Les stops loss et stops suiveurs
- Les objectifs fixes et dynamiques
- Les étapes d'élaboration des automatismes
- Un exemple sur le CAC 40 en automatique ou semi automatique

Quand la sto5 traduit un écartement à l'équilibre dans le sens du mouvement : à vous de chercher.

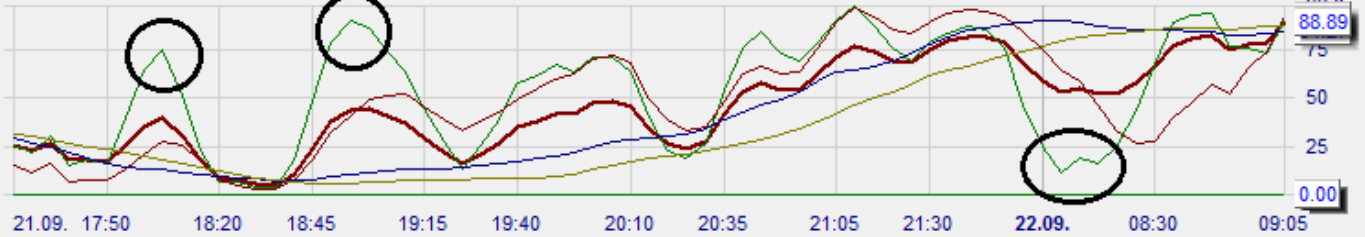


[5 Min.] VF-CAC40 OCT 16 FCEOC16.XEQD TradeGuard

Buy Sell



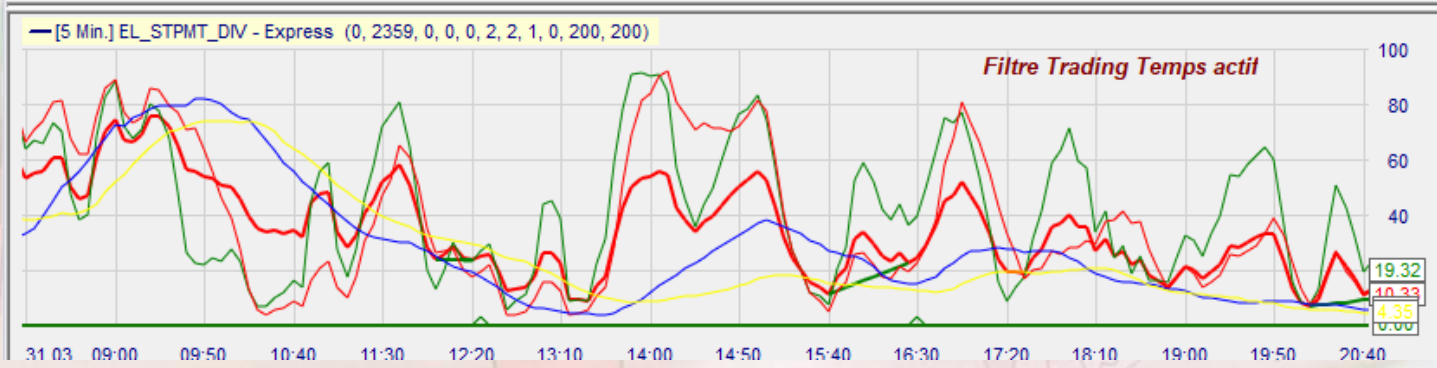
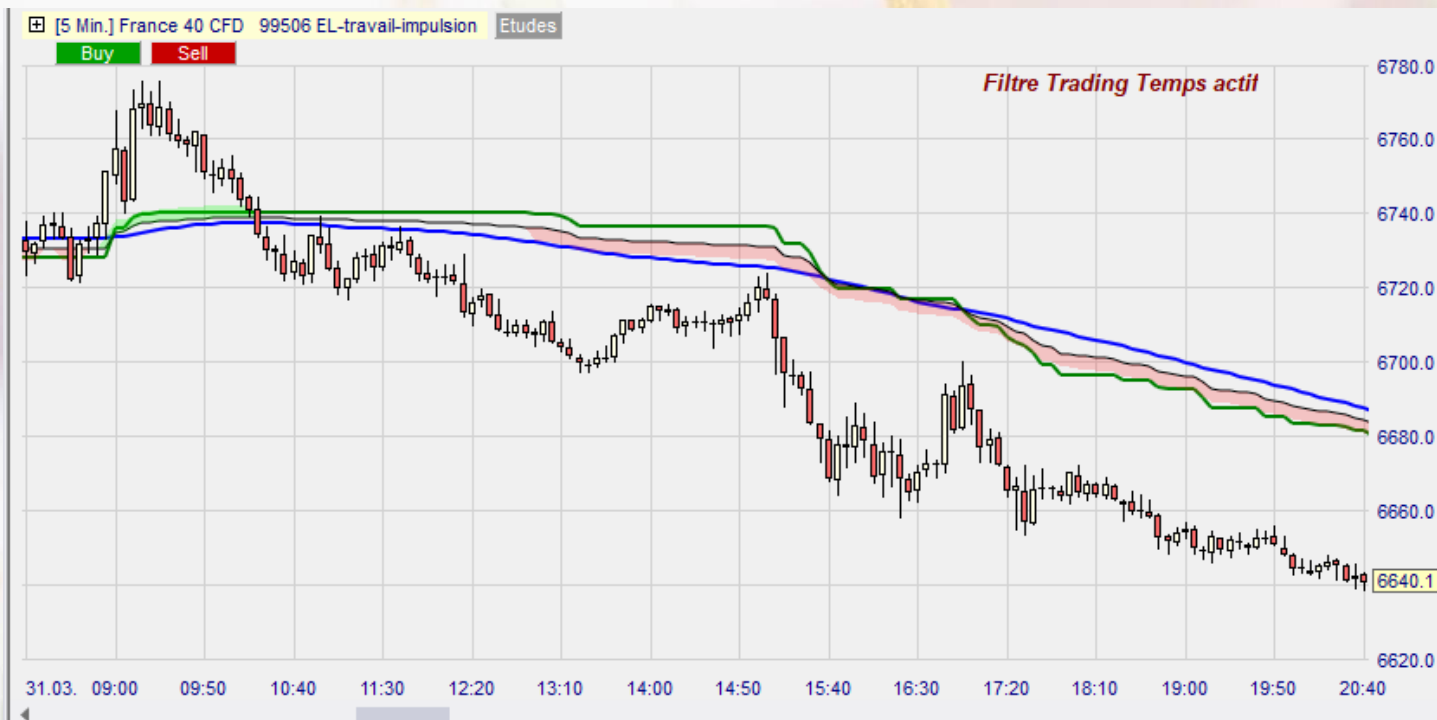
[5 Min.] EL_STPMT_DIV - Express (0, 2359, 0, 0, 0, 2, 1, 0, 200, 200)



Mogalef Trading

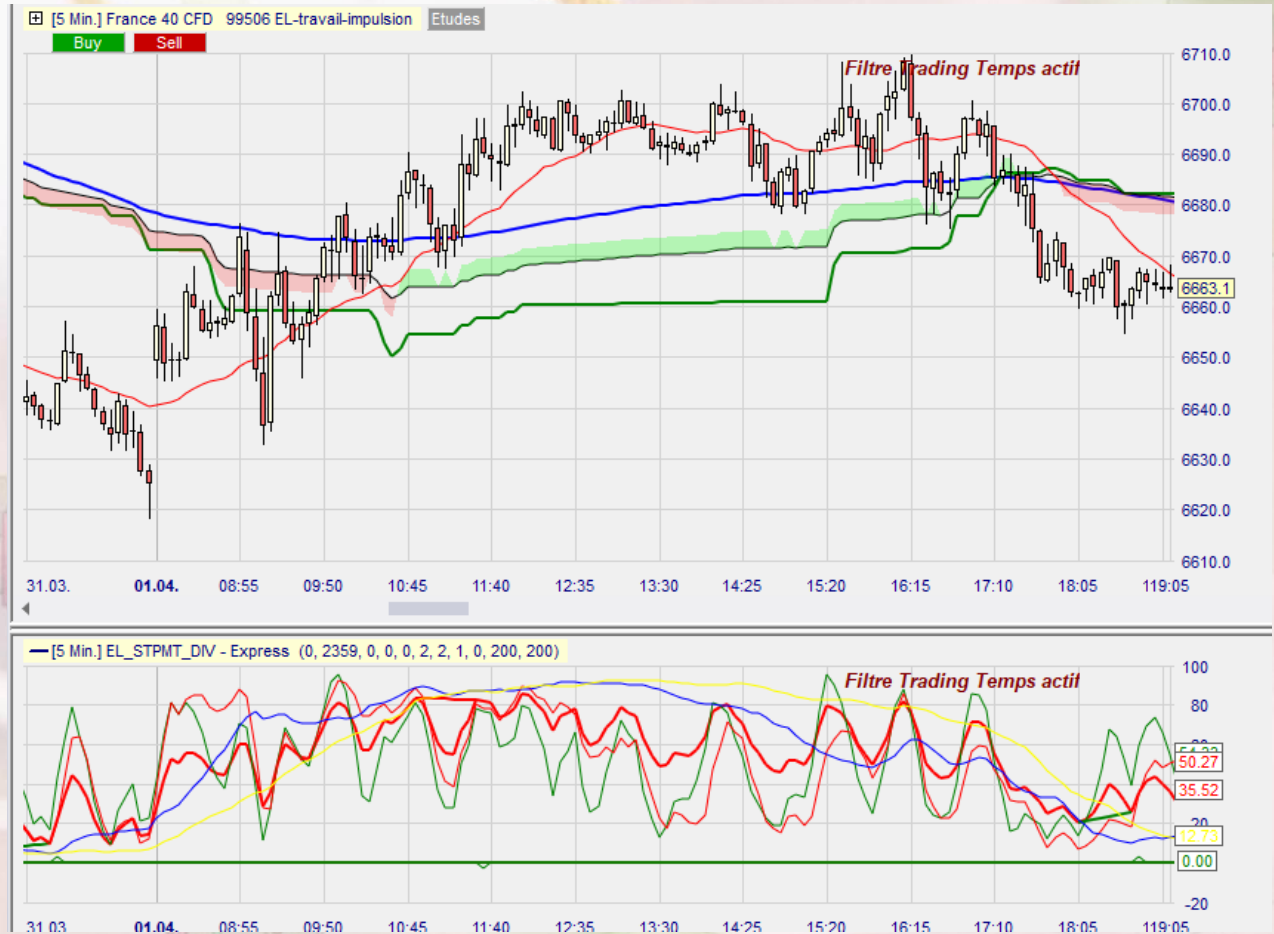
"There's no certitude, only opportunities." V

Quand la sto5 traduit un écartement à l'équilibre dans le sens du mouvement : à vous de chercher.



Déclencheurs

- Sto de STPMT

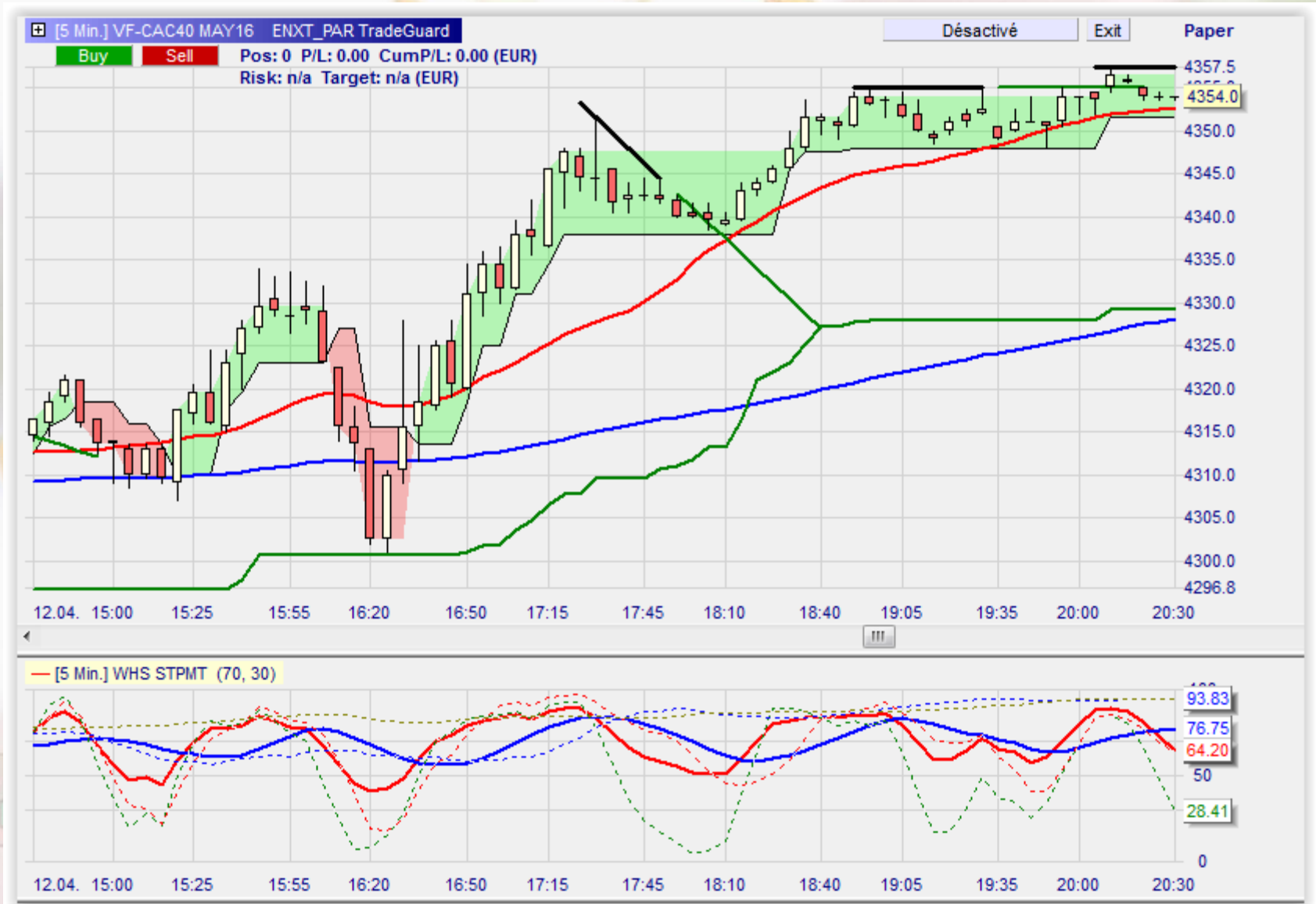


Mais aussi Cassures
Ou XLineBreak Signal

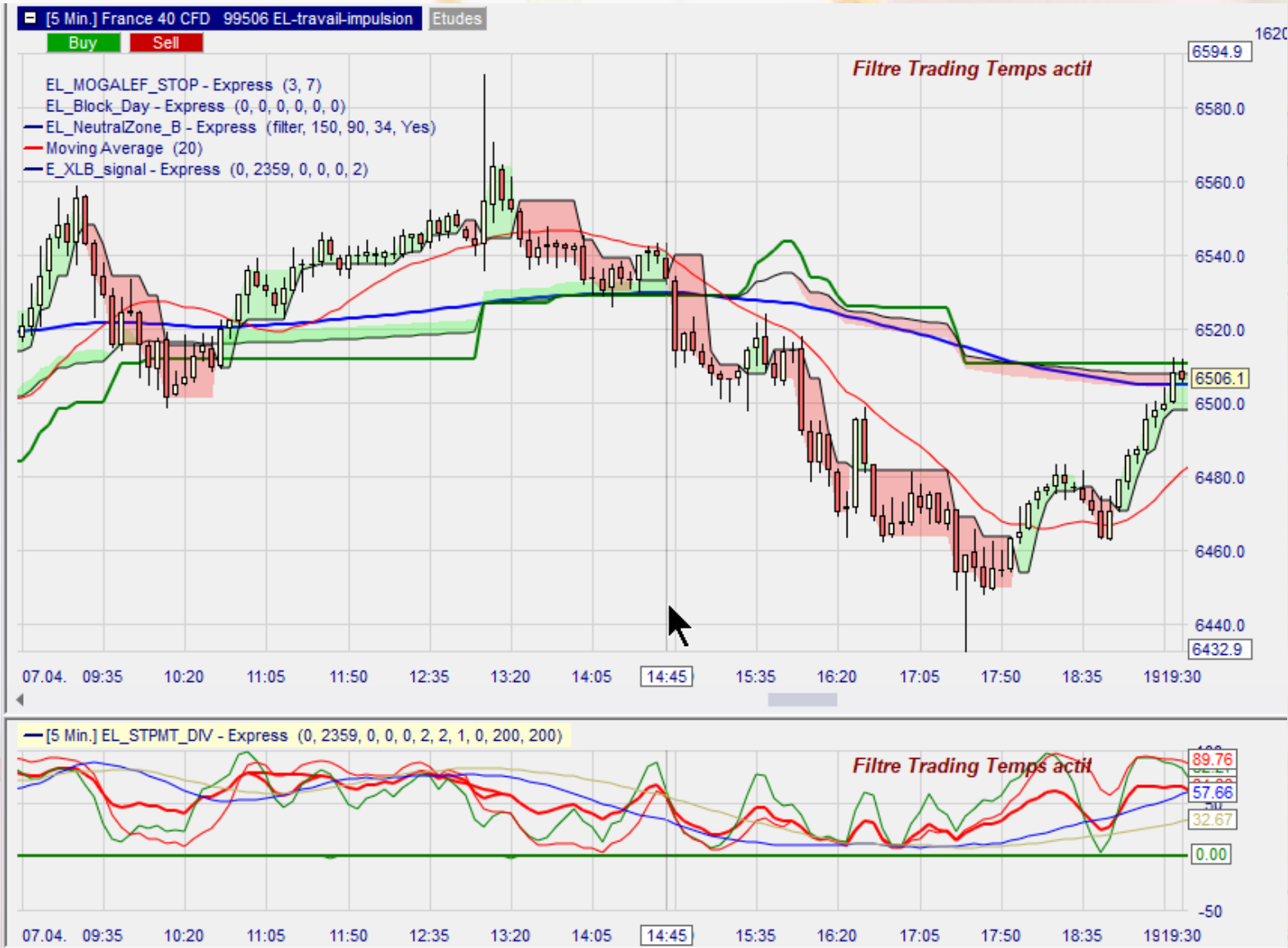
Cassure à coordonner avec les cycles si possible



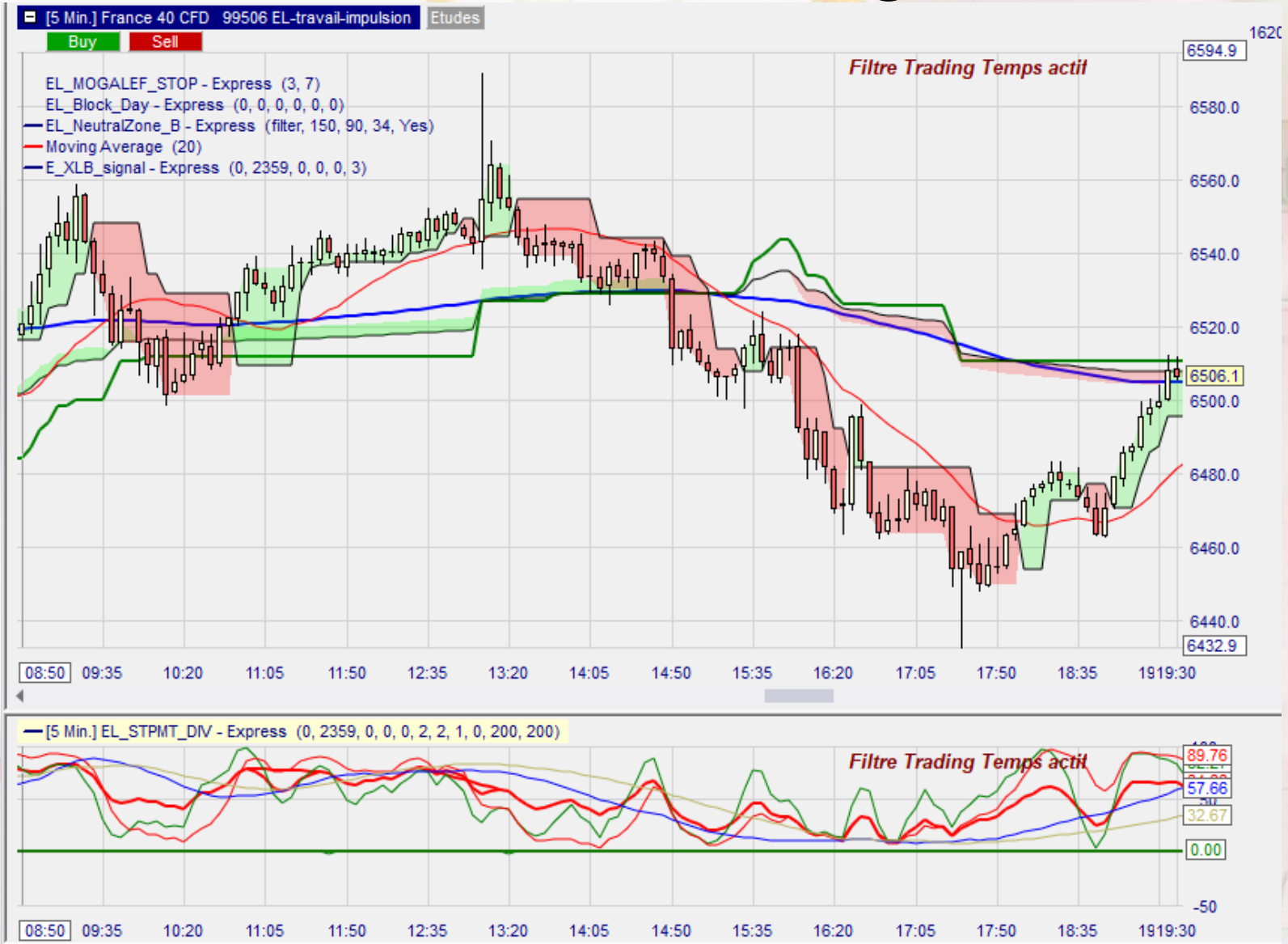
Cassure



2 LineBreak signal



3 LineBreak signal



Où trouver les détections automatiques?

Ajouter des Sentimentors

bullish

- Indicateurs dans Express
 - WHS Store
 - Eric Lefort
 - WHS
 - Patterns
 - Bullish Engulfing
 - Bullish_engulfing
 - Signaux
 - EL Bullish Breakout Line
 - SignalBullishBreakoutLine
 - SignalBullishBreakoutLine_v2

- Afficher dans le graphique principal
 Afficher dans une sous-fenêtre du graphique principal

Insérer comme:

Ajouter des Sentimentors

three

- Indicateurs dans Express
 - SignalReversalThreeLineBreak
 - Three_crows
 - ThreeLineBreak
- WHS Store
 - WHS
 - Signaux
 - Reversal ThreeLineBreak
 - SignalReversalThreeLineBreak
 - SignalReversalThreeLineBreak_v2
 - Stratégies
 - WHS 3 Bar Inside Bar
 - ThreeBarInside
 - WHS Twenty Entry - Three Exit
 - ThreeBarHighLow_Target [Stop]
 - Twenty_in_Three_out

- Afficher dans le graphique principal
 Afficher dans une sous-fenêtre du graphique principal

Insérer comme:

Ajouter des Sentimentors

Tapez pour rechercher

- WHS Store
 - Bernard Prats-Desdaux
 - Eric Lefort
 - Mogalef
 - E_STPMT_Long_Signal
 - E_STPMT_Short_Signal
 - E_XLB_Filter
 - E_XLB_indicator
 - E_XLB_signal**
 - EL_ATR_Min_Max [Blocker]
 - EL_AutoAdaptBreakout
 - EL_AutoAdaptBreakoutStop [Stop]
 - EL_AutoAdaptBreakoutTarget [Stop]
 - EL_Bearish_Breakout
 - EL_Block_day [Blocker]
 - EL_Block_hour [Blocker]
 - EL_Bullish_Breakout2
 - EL_CCI_DIV
 - EL_Intelligent_Scalping_Target [Stop]
 - EL_MACD_DIV
 - EL_MOGALEF_Bands
 - EL_MOGALEF_STOP [Stop]
 - EL_Mogalef_Trend_Filter [Blocker]
 - EL_Mogalef_Trend_Indicator
 - EL_Mogalef_Trend_Indicator_v2
 - EL_REPULSE_DIV
 - EL_RSI_DIV
 - EL_STOCH_DIV
 - EL_Stop_Intelligent [Stop]
 - EL_Stop_Intelligent_v2 [Stop]
 - EL_Stop_Intelligent_v2_live [Stop]
 - EL_STPMT_DIV
 - EL_Triangle_Long
 - EL_Triangle_Short
 - EL_Triangle_STOP_Long [Stop]
 - EL_Triangle_STOP_Short [Stop]
 - EL_Wedge_Falling
 - EL_Wedge_Rising
 - signalMACDDivergence

- Afficher dans le graphique principal
 Afficher dans une sous-fenêtre du graphique principal

Insérer comme:

Le X Line Break fait partie du pack d'indicateurs Mogalef disponible en abonnement via la WHS Store.

Il est aussi accessible sur la page « conférence salon AT 2022 »
du menu HOME.

All charts are from WHSelfinvest NanoTrader

Mogalef Trading

"There's no certitude, only opportunities." V

WHS FutureStation Nano

Panier - Cart

HOME SYSTEMS NEWS INDICATORS TOOLS PRIVATES CLUBS PRACTICE WITH MOGALEF FORMATIONS Forums Mogalef Membres

Conférences WHS 2022

Trader les impulsions à la hausse ou à la baisse

Conférence du 19 avril 2022

- Des points de repère pertinents
- La Stochastique Pondérée Moyen Terme
- Qu'est-ce qu'une impulsion?
- Les déclencheurs d'entrée en position sur petites UT
- Les stops loss et stops suiveurs
- Les objectifs fixes et dynamiques
- Les étapes d'élaboration des automatismes
- Un exemple sur le CAC 40 en automatique ou semi automatique

Accès au PDF de la conférence

A mettre dans le répertoire EXPRESS :

Indicateur X Line Break

Travail des tendances et gestion des sorties

Conférence du 10 mars 2022

Accès au PDF de la conférence

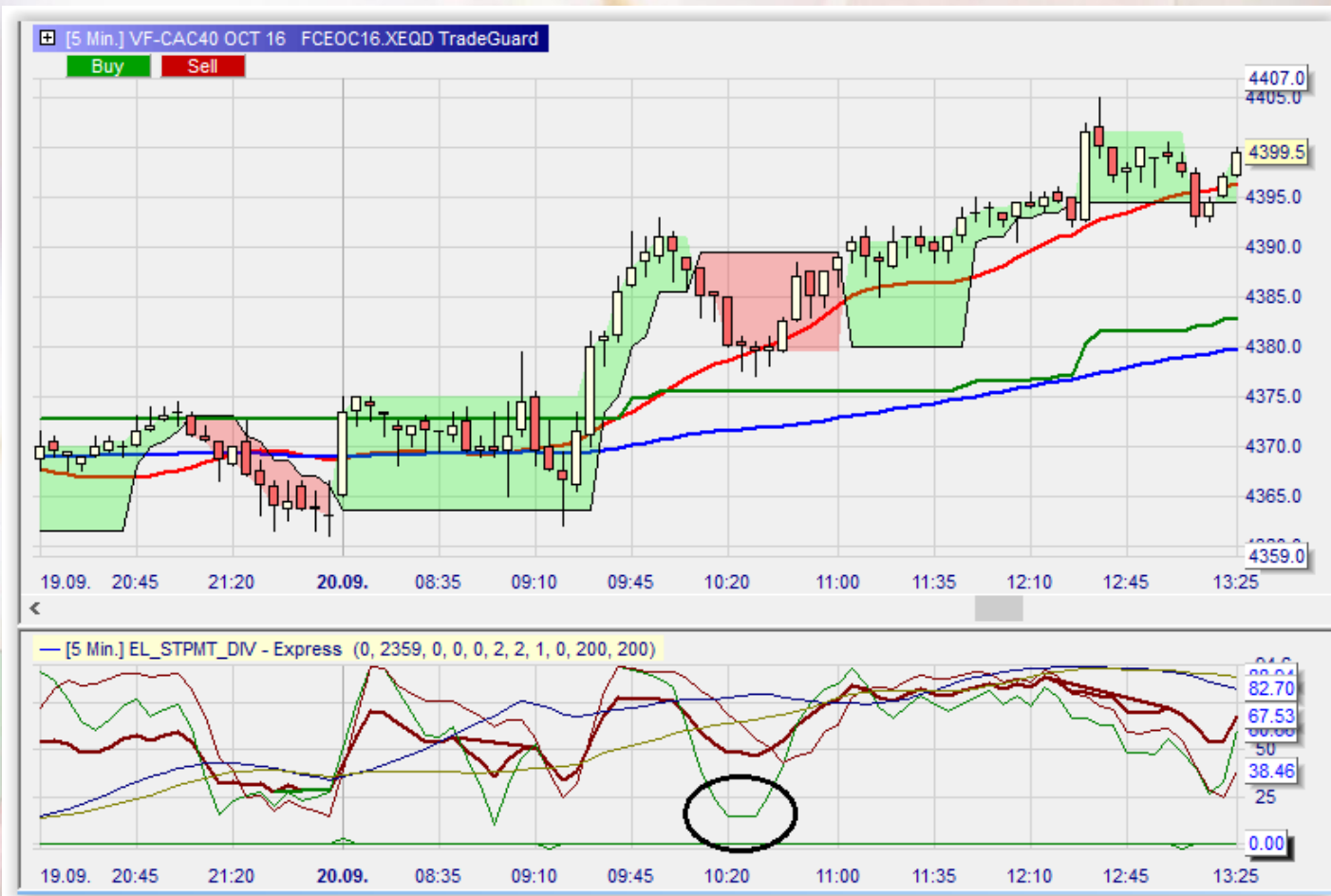
Sommaire

- Des points de repère pertinents
- La Stochastique Pondérée Moyen Terme
- Qu'est-ce qu'une impulsion?
- Les déclencheurs d'entrée en position sur petites UT
- **Les stops loss et stops suiveurs**
- Les objectifs fixes et dynamiques
- Les étapes d'élaboration des automatismes
- Un exemple sur le CAC 40 en automatique ou semi automatique

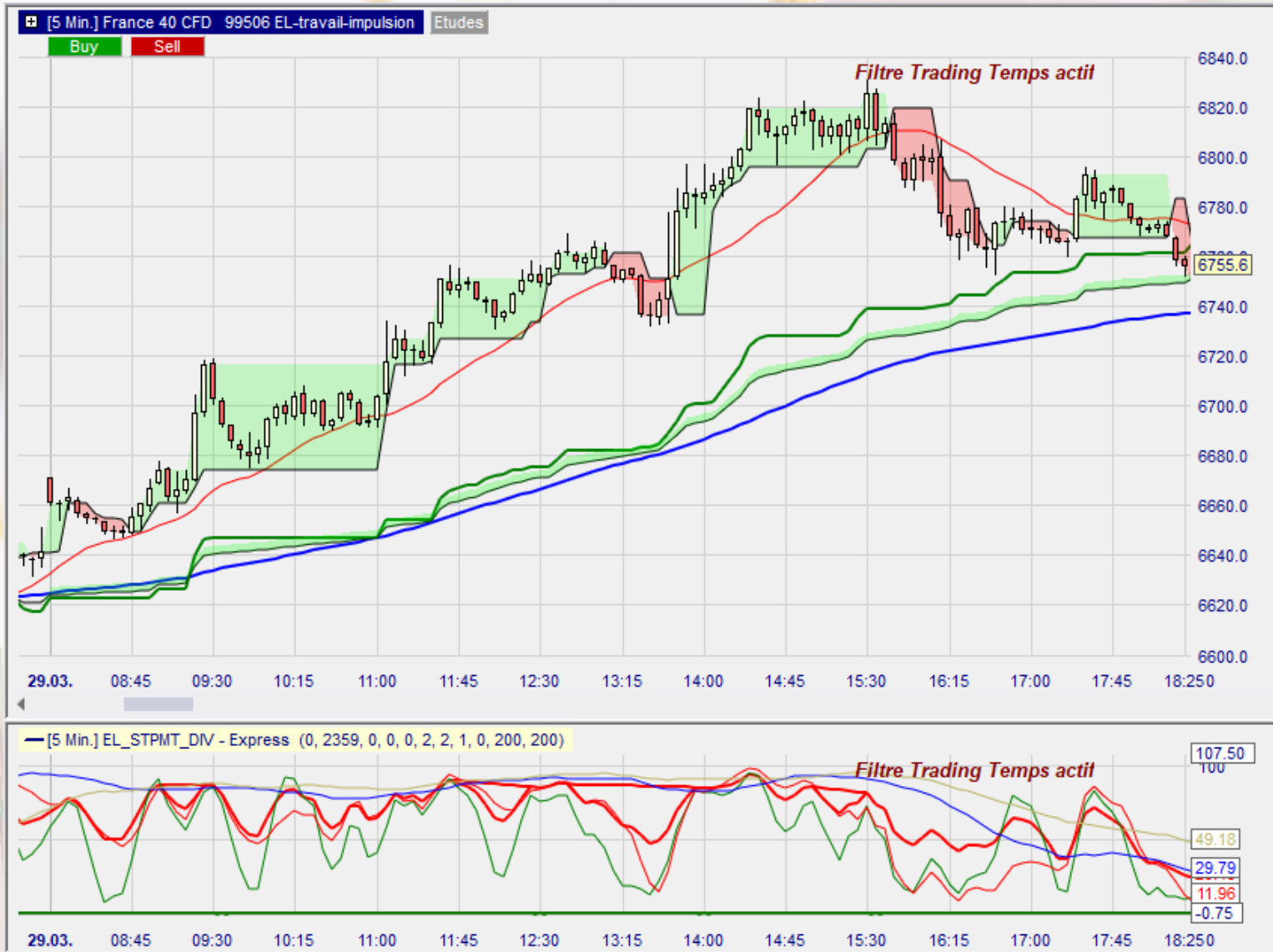
Compter une à deux fois la volatilité sous le dernier bas ou au-dessus du dernier haut



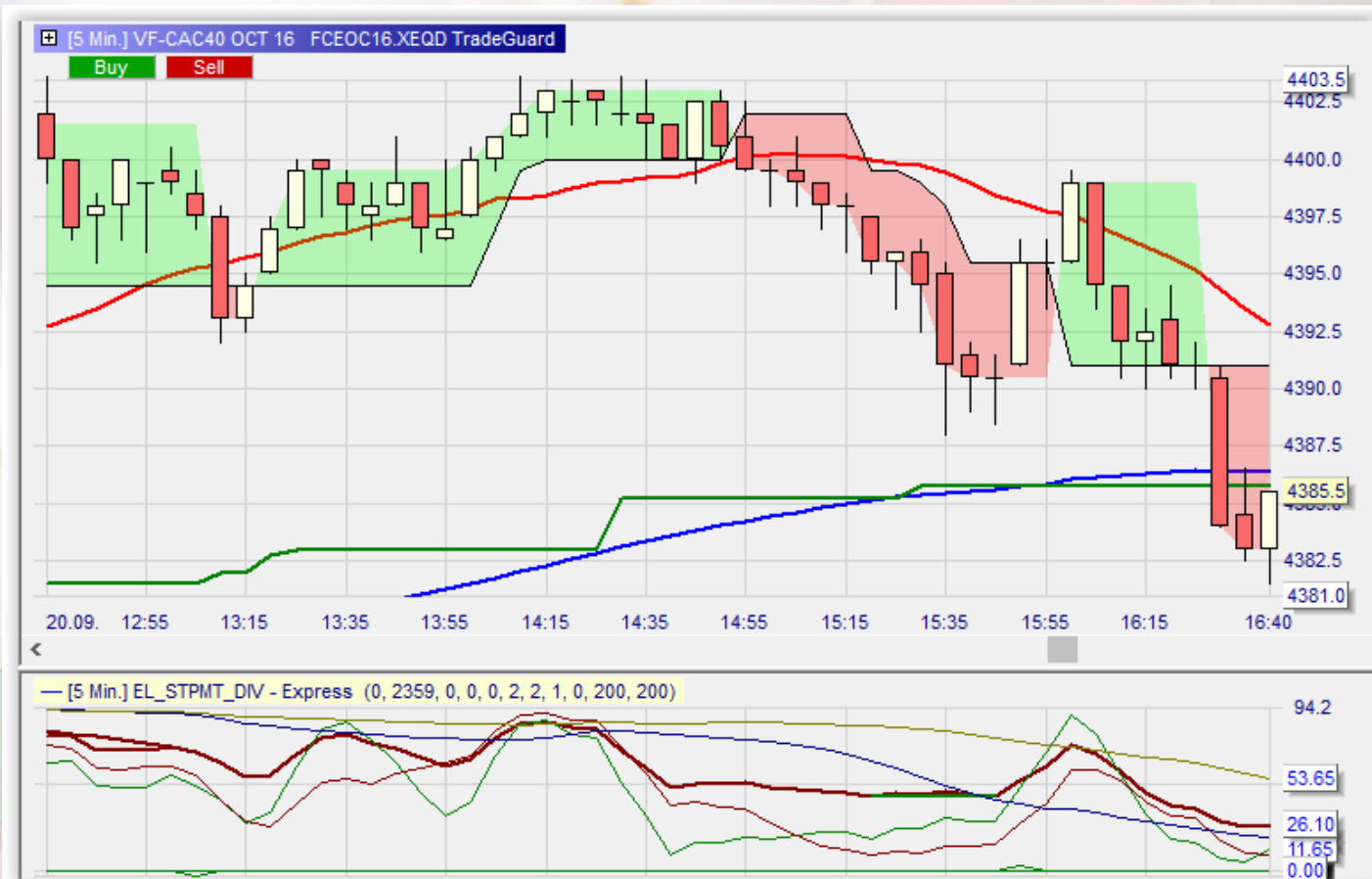
Essayez de positionner votre stop loss sur ce départ :



Puis sur ceux-ci :

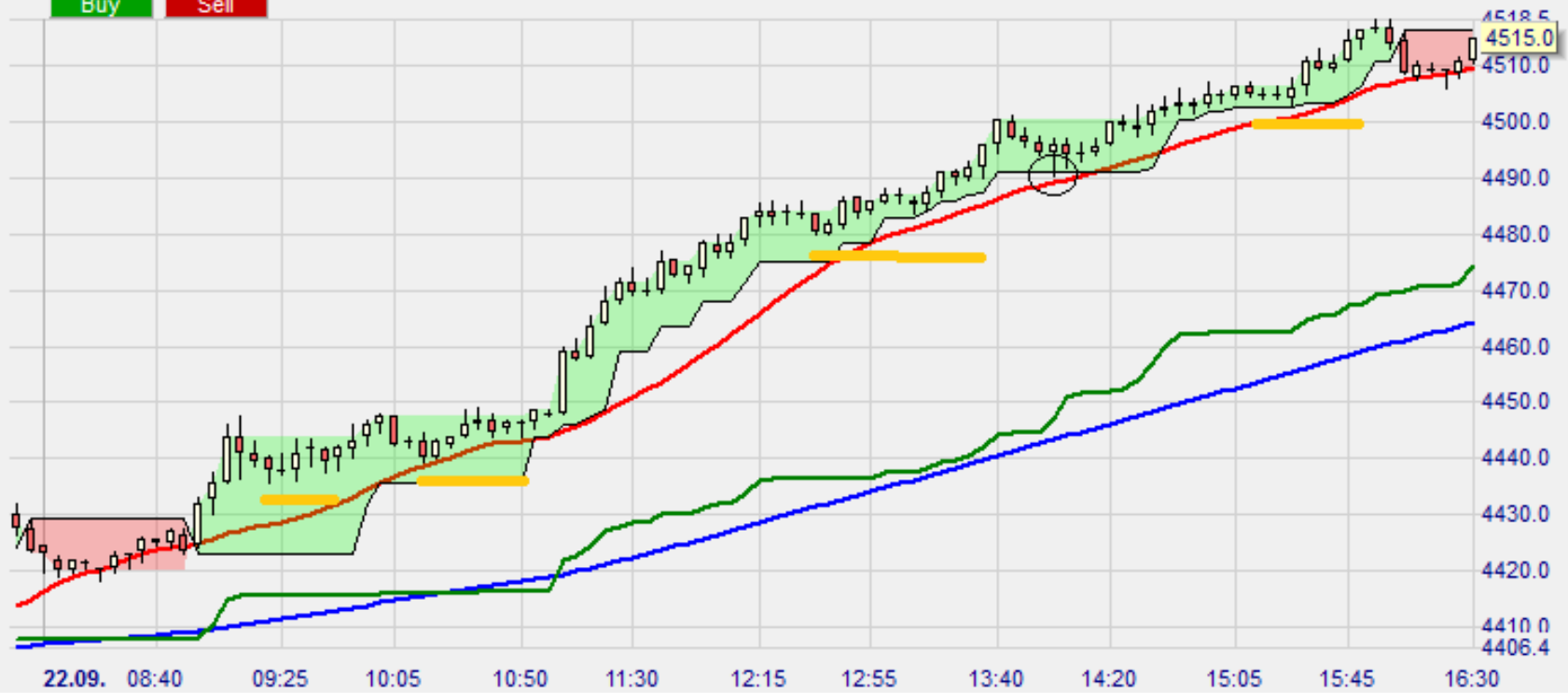


Sur cette corrective baissière :

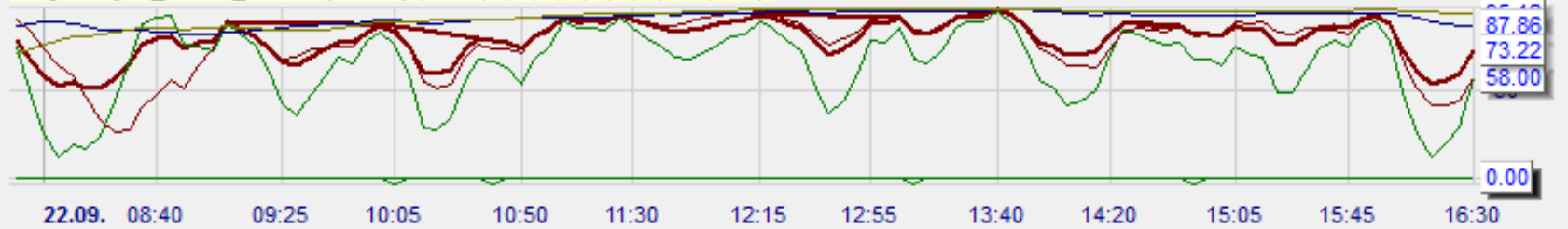


[5 Min.] VF-CAC40 OCT 16 FCEOC16.XEQD TradeGuard

Buy Sell



[5 Min.] EL_STPMT_DIV - Express (0, 2359, 0, 0, 0, 2, 2, 1, 0, 200, 200)



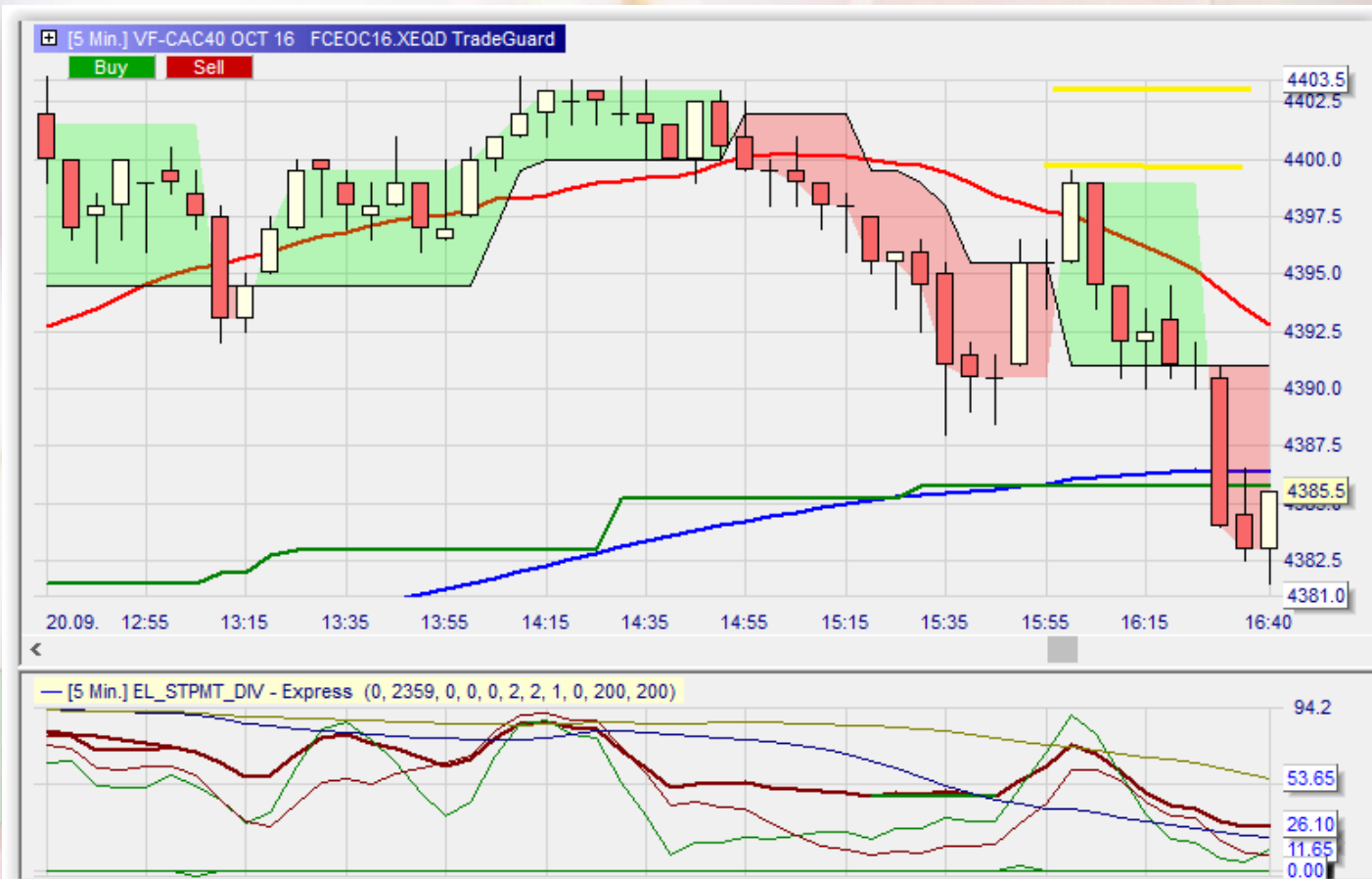
Sommaire

- Des points de repère pertinents
- La Stochastique Pondérée Moyen Terme
- Qu'est-ce qu'une impulsion?
- Les déclencheurs d'entrée en position sur petites UT
- Les stops loss et stops suiveurs
- **Les objectifs fixes et dynamiques**
- Les étapes d'élaboration des automatismes
- Un exemple sur le CAC 40 en automatique ou semi automatique

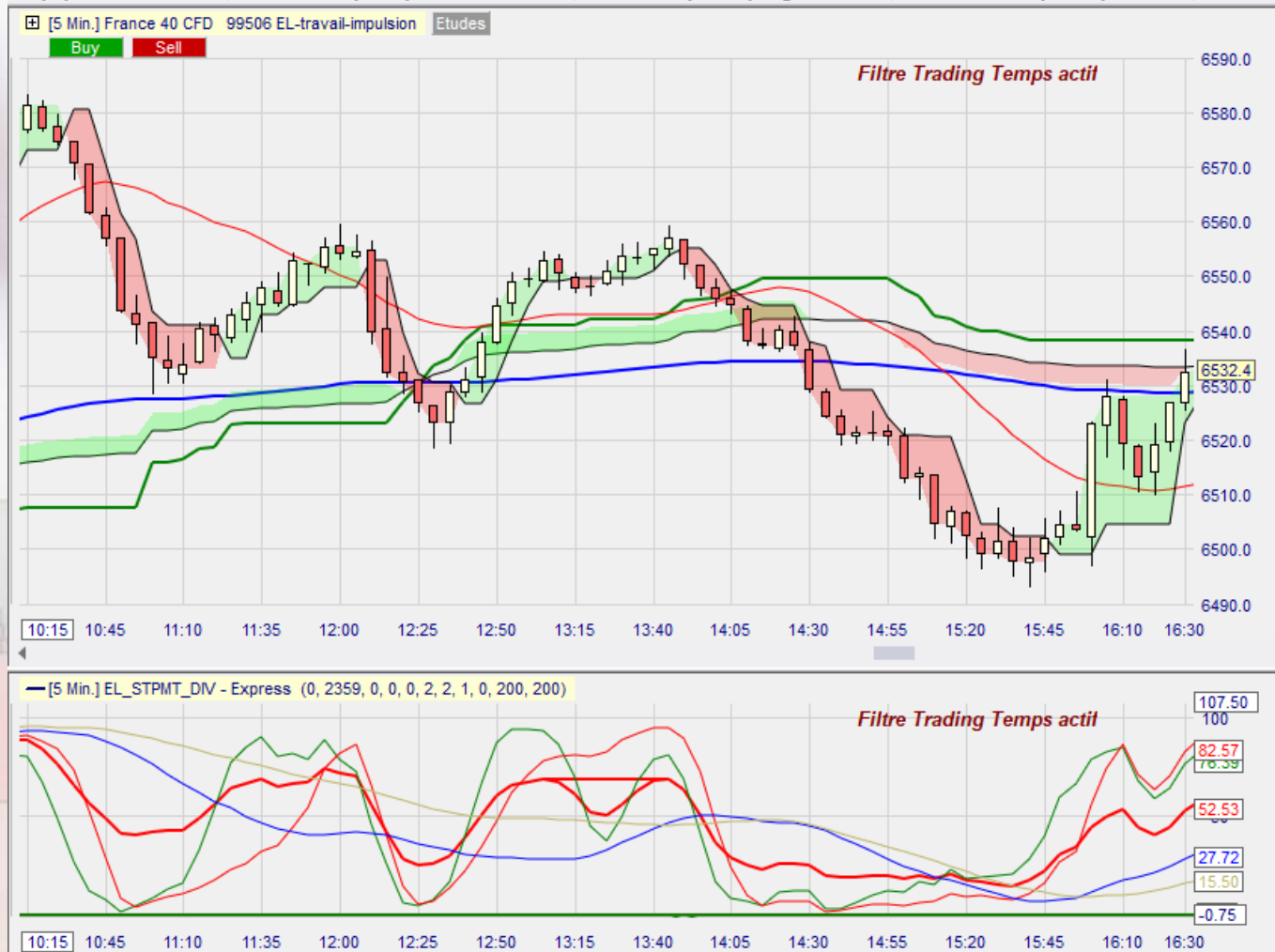
Objectif proche possible : le passage de la Sto5 de l'autre coté de la STPMT



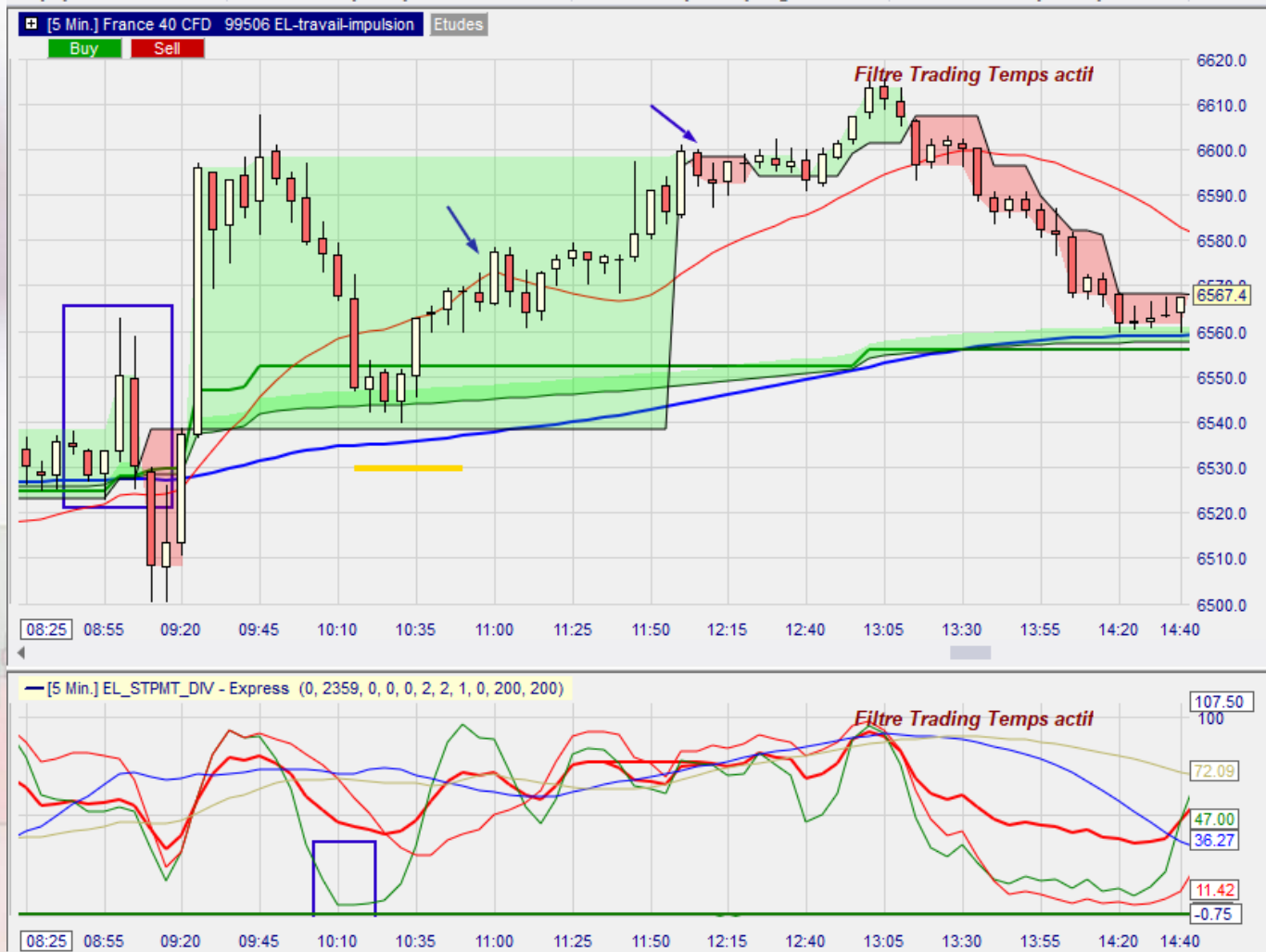
Objectif fixe lors d'une corrective : la zone neutre (Ici on attend même le retournement de sto 5)



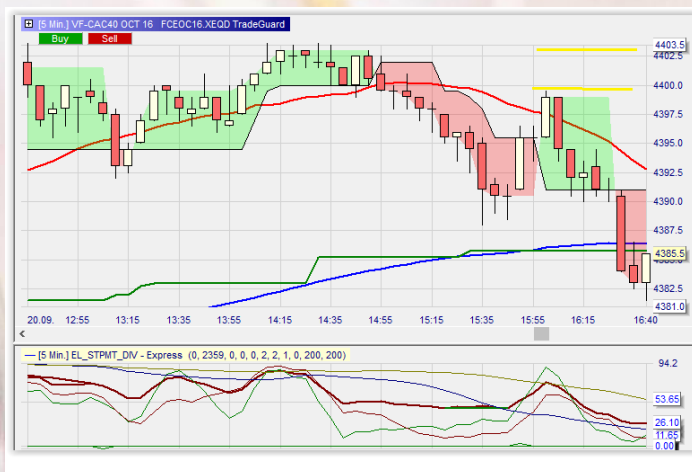
Objectif dynamique possible : le retournement inverse du XLB-Signal 2



Attente de retournement STPMT ou Sto 5 ou XLB



- Éventuellement passer sur UT plus petite pour un suivi du stop pour rester sur l'impulsion,
- **puis ne pas hésiter à sortir sur une exagération.**



- **Ne pas hésiter à sortir sur invalidation.**

Sommaire

- Des points de repère pertinents
- La Stochastique Pondérée Moyen Terme
- Qu'est-ce qu'une impulsion?
- Les déclencheurs d'entrée en position sur petites UT
- Les stops loss et stops suiveurs
- Les objectifs fixes et dynamiques
- **Les étapes d'élaboration des automatismes**
- Un exemple sur le CAC 40 en automatique ou semi automatique

Quelques critères à définir

- Environnement d'entrée
- Heure limite d'intervention
- Heure limite de sortie
- Signal (signaux?) d'entrée
- Stop loss
- Objectif de sortie « fixe »
- Objectif dynamique

Sommaire

- Des points de repère pertinents
- La Stochastique Pondérée Moyen Terme
- Qu'est-ce qu'une impulsion?
- Les déclencheurs d'entrée en position sur petites UT
- Les stops loss et stops suiveurs
- Les objectifs fixes et dynamiques
- Les étapes d'élaboration des automatismes
- **Un exemple sur le CAC 40 en automatique ou semi automatique**

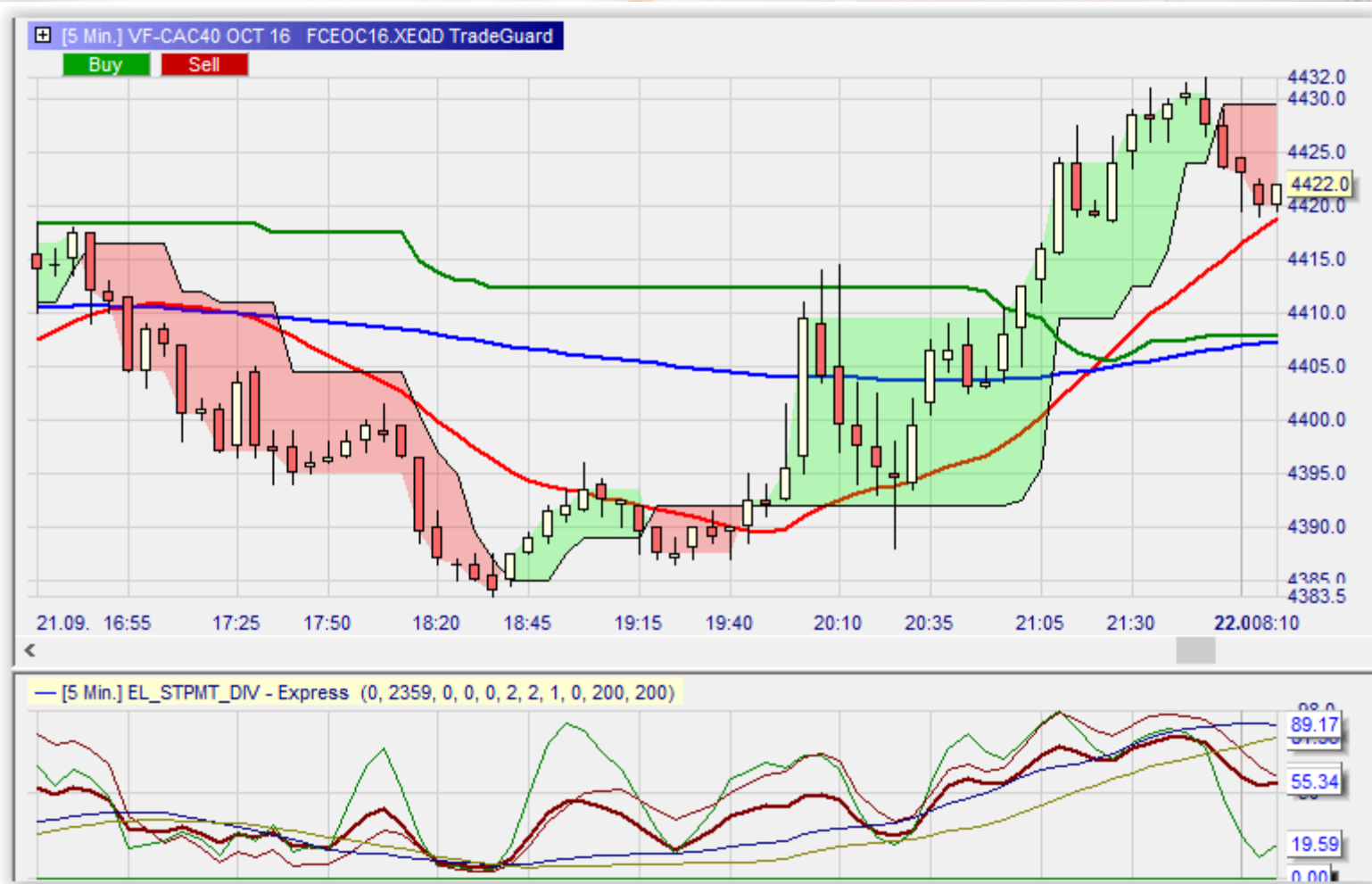
Environnement d'entrée long

- Cours au-dessus du RET90 et de la MME150,
- Clôture au-dessus de la MM20 qui monte,
- Creux de sto 5 au minimum à 20 en dessous de la STPMT,
- STPMT >55



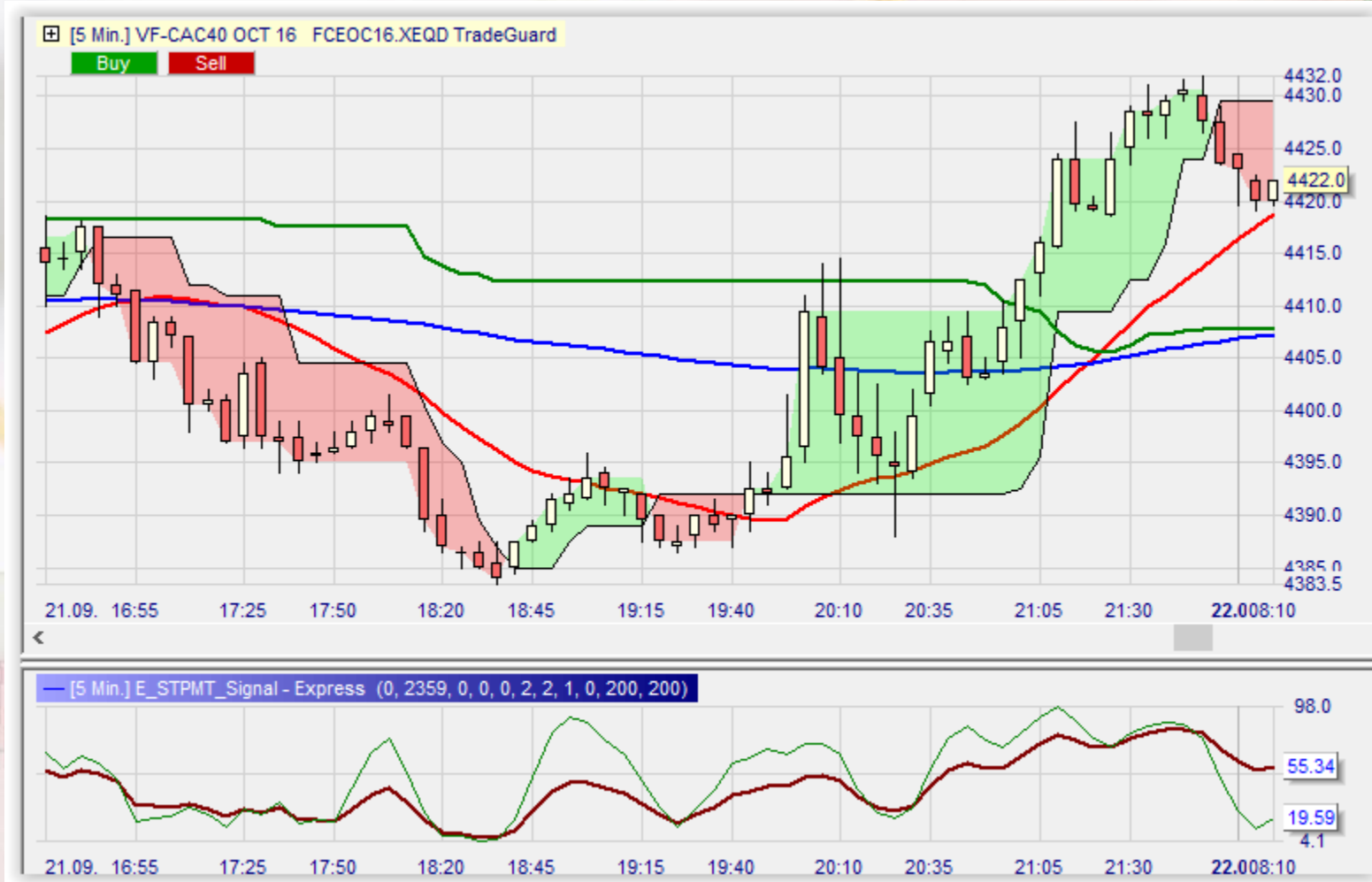
Heures limite d'intervention

- De 8h à 18h, sortie à 19h30 maximum



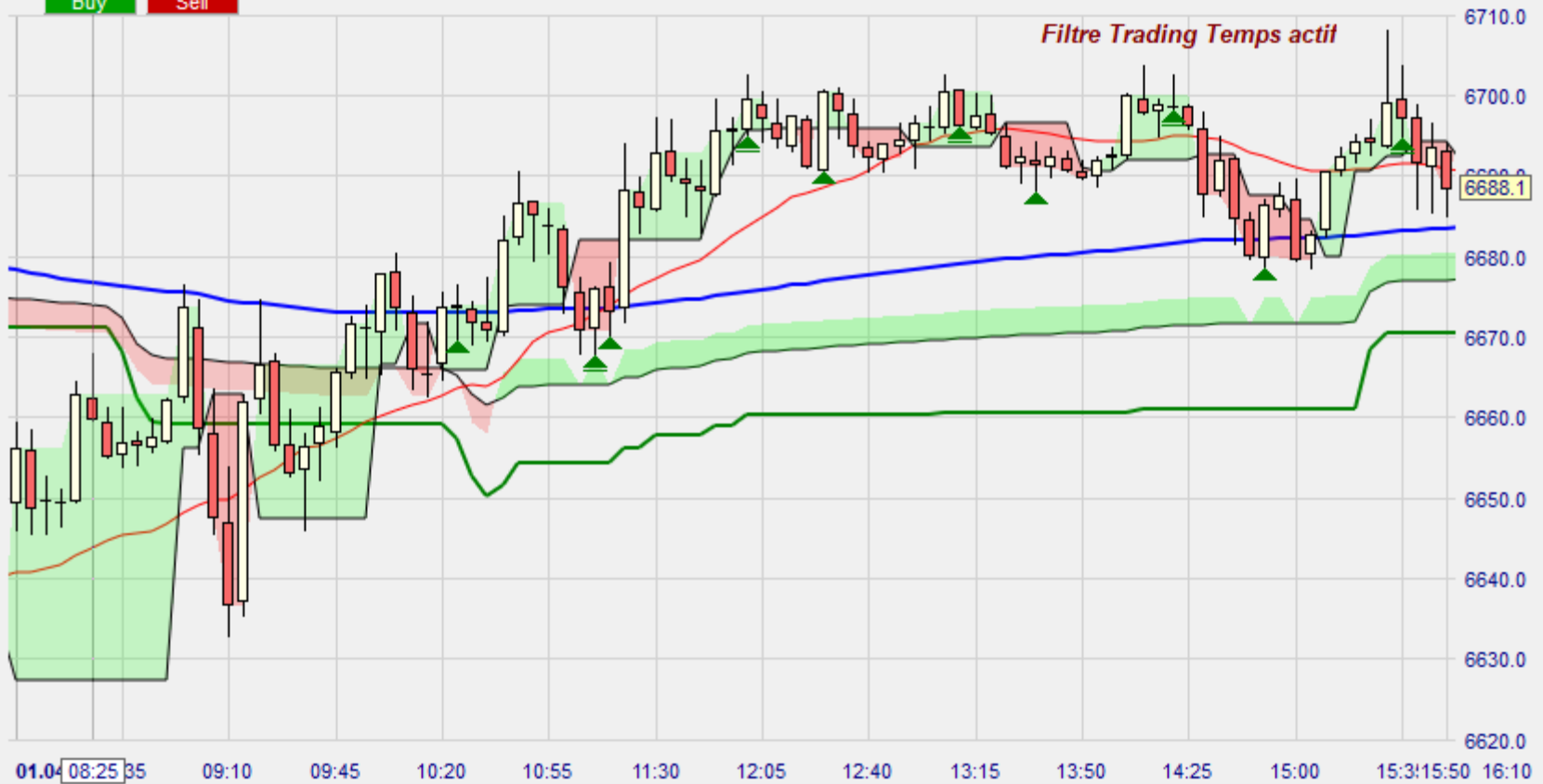
Signal d'entrée

- Retournement haussier de sto 5



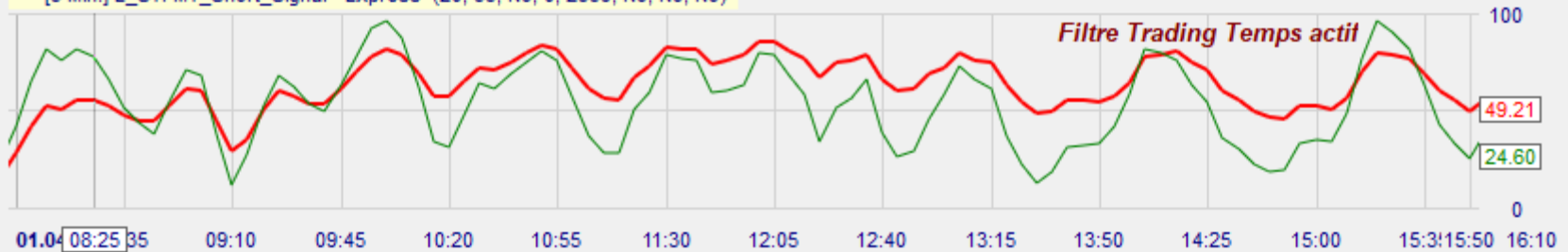
Buy Sell

Filtre Trading Temps actif



01.04 08:25 35 09:10 09:45 10:20 10:55 11:30 12:05 12:40 13:15 13:50 14:25 15:00 15:31:15:50 16:10

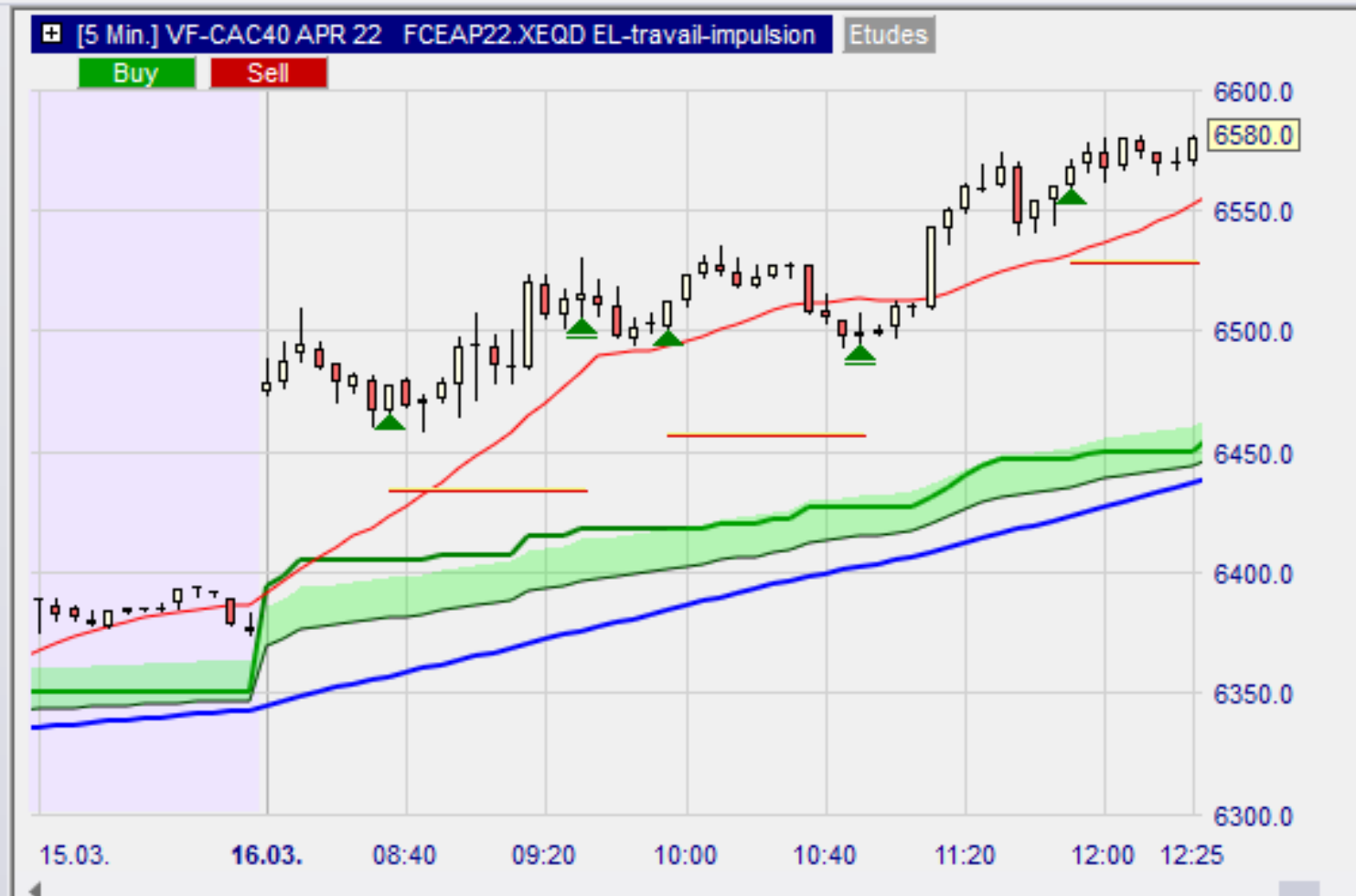
Filtre Trading Temps actif



01.04 08:25 35 09:10 09:45 10:20 10:55 11:30 12:05 12:40 13:15 13:50 14:25 15:00 15:31:15:50 16:10

Stop loss

- 3 ATR du point d'entrée



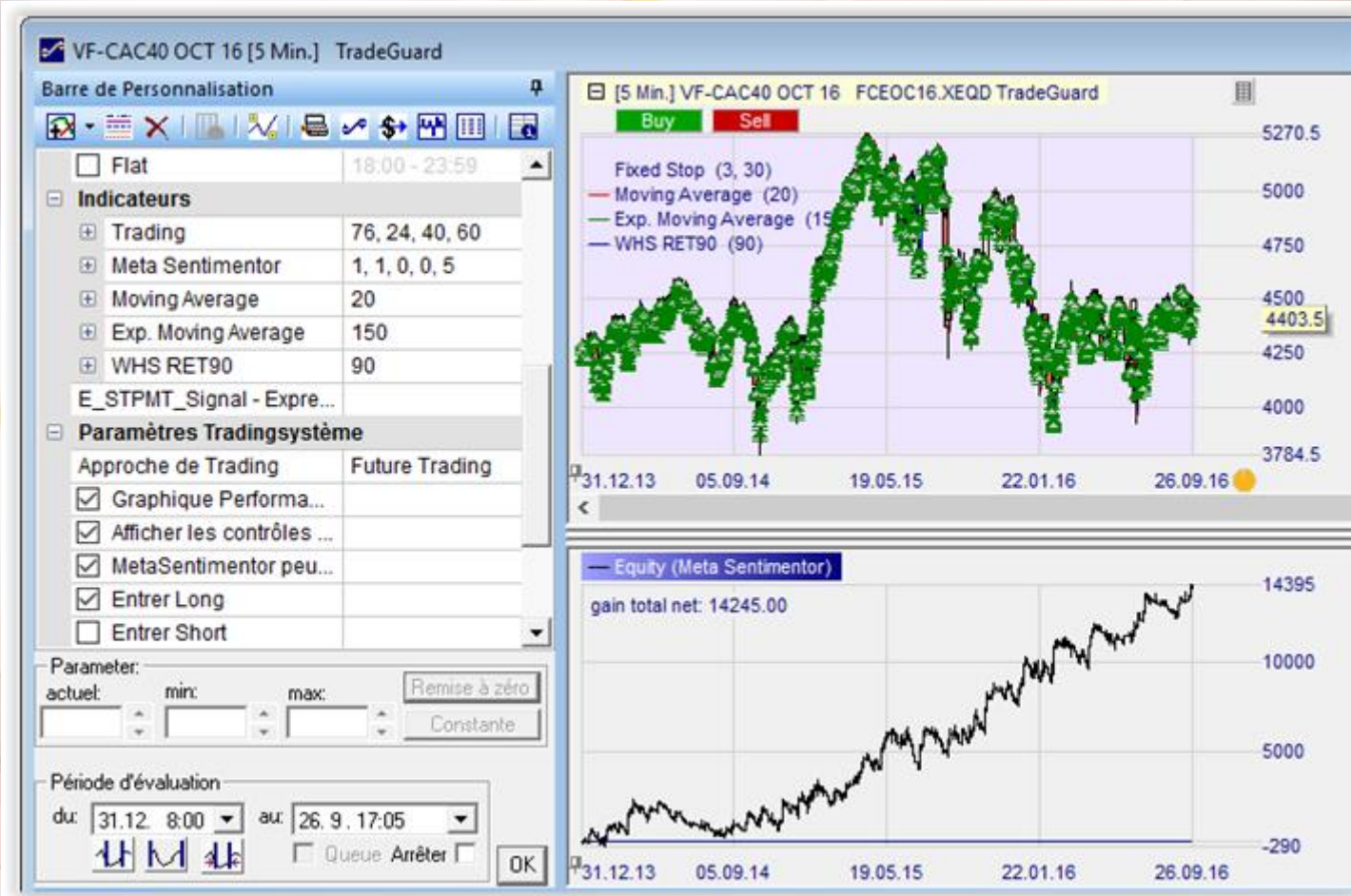
Objectif « fixe »

- Sto 5 > STPMT ou sortie une heure ?

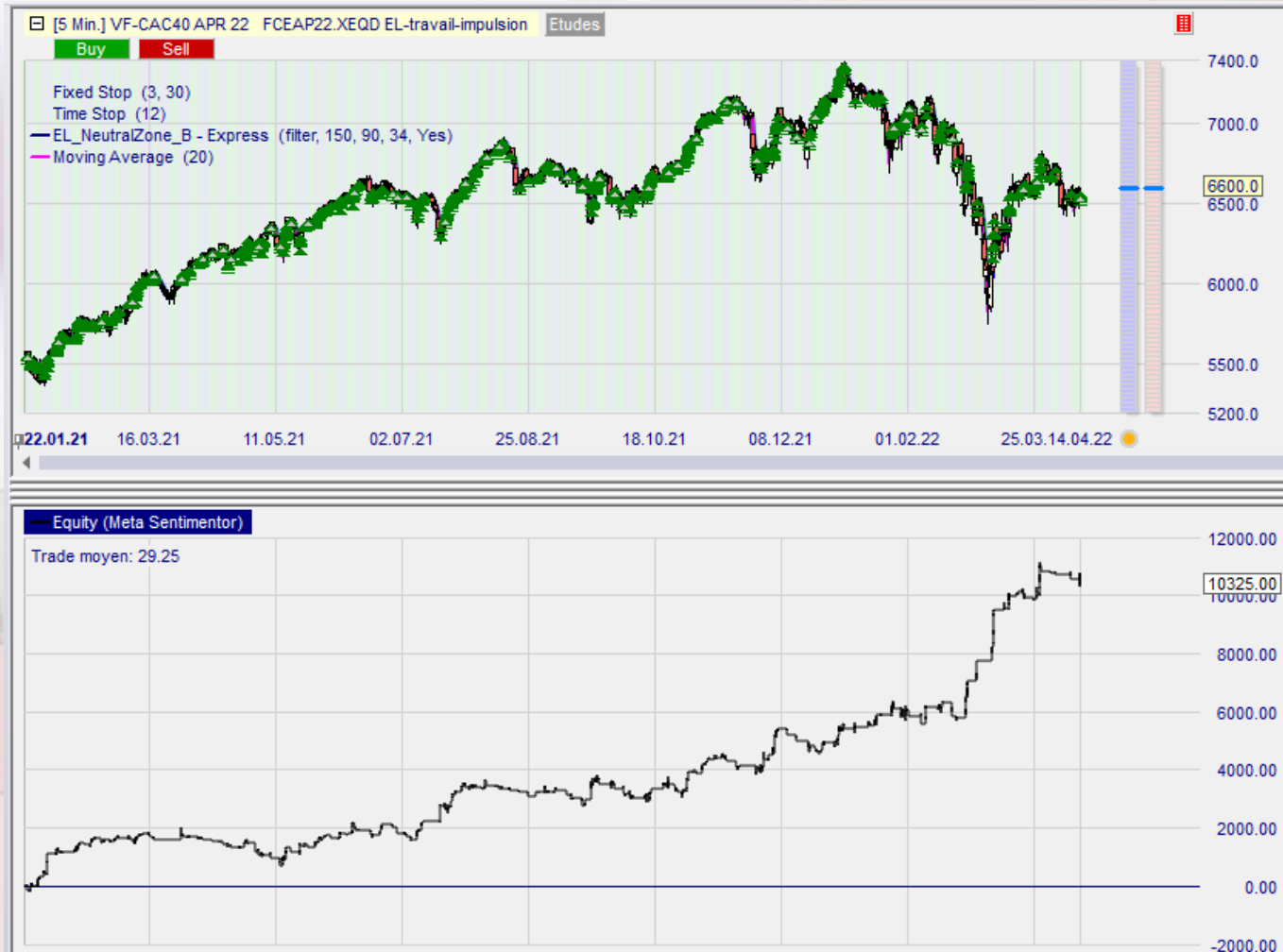


Essai d'automatisation

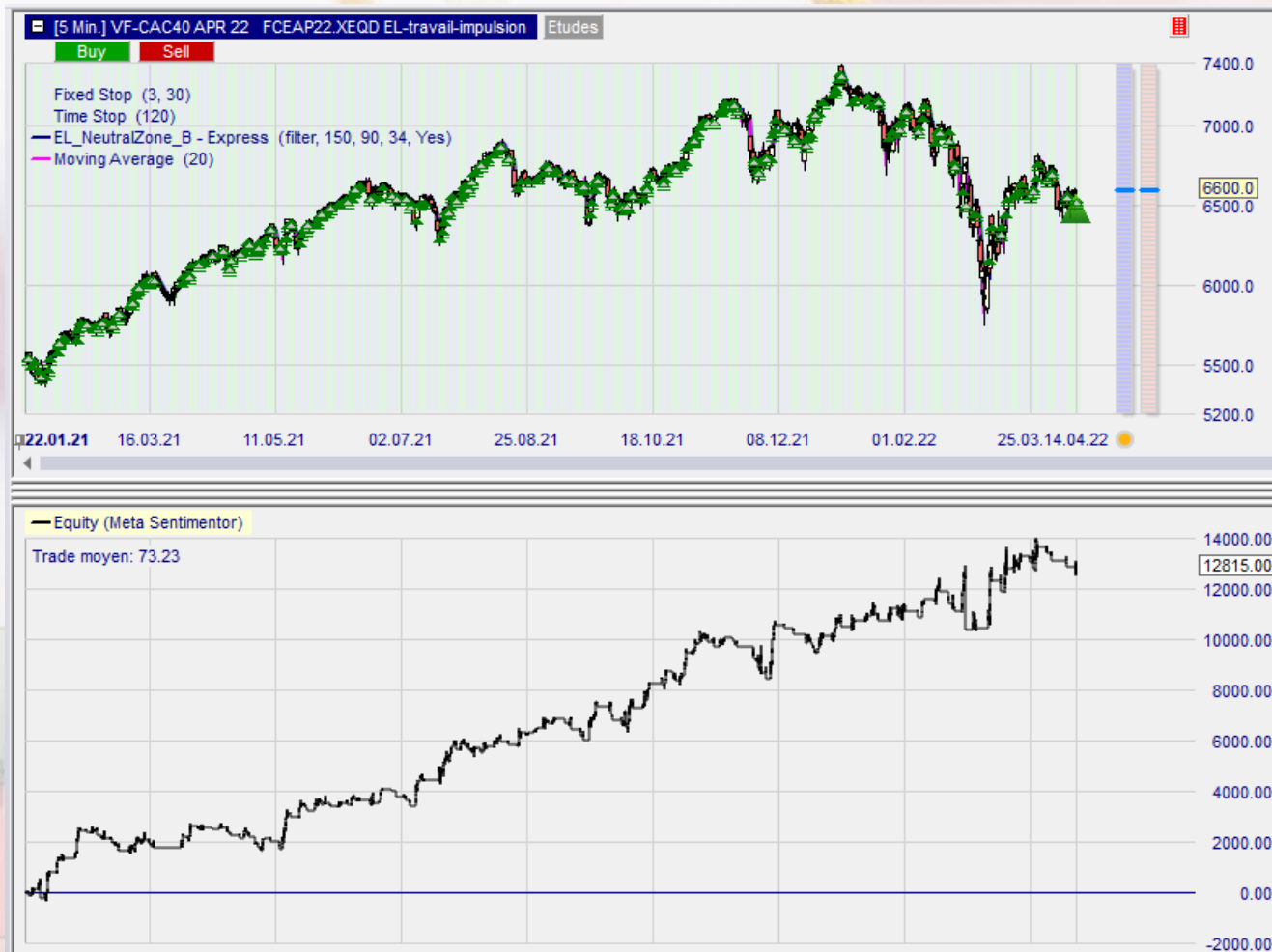
- Sortie STPMT Cycles



- Sortie Time Stop une heure



A noter : si l'on n'impose pas de limite de temps au trade (hormis la sortie à 19h) la rentabilité devient plus importante. Pourquoi?



En laissant durer le trade on s'oriente en fait vers le travail de tendance.

Les mesures donnent des indications intéressantes :

Il est avantageux de moins trader en sélectionnant ses trades ou de varier l'importance de la position en fonction de la rentabilité des signaux:

- Plus l'écart entre Sto et STPMT est important, plus les gains moyens sont importants mais moins nombreux,
- Plus la STPMT est haute, plus les gains sont importants.

Récapitulatif

- Il est difficile (mais pas impossible) d'automatiser complètement une approche,
- On peut par contre automatiser facilement (avec l'indicateur fourni) prise et sortie de position, c'est-à-dire tout sauf le contexte.
- L'approche fournit des résultats faisant apparaître un avantage sur le marché.

Bons trades à toutes et tous.